

RELATÓRIO DE GESTÃO 2010

**Aprovado em Assembleia Geral Ordinária
5 de Maio de 2011**

Agência Municipal de Energia-Ambiente de Lisboa

RELATÓRIO DE GESTÃO 2010

ASSOCIADOS a 31 de Dezembro

Associados:



RELATÓRIO DE GESTÃO 2010

Actividades e Projectos Institucionais

Acompanhar e contribuir para a prossecução das políticas e estratégias locais, regionais, nacionais e da comissão europeia

Colaboração no PDM, nomeadamente no que concerne à sua interligação com a Estratégia Energético-Ambiental de Lisboa

Promover o envolvimento, o apoio institucional e a fidelização dos Associados – O Projecto gestor remoto

Gestão Remota dos Consumos numa instalação à escolha do Associado, sem quaisquer custos, visando a Redução da factura eléctrica

Associados visitados: ANACOM, CML, EPAL, EPUL, IST, IVECO, METRO, ProCME, Parque EXPO, REN e SIMTEJO.

A aplicação na ANACOM revelou-se particularmente vantajosa.

Restantes Associados em fase de tratamento dos ficheiros de consumos de 15 em 15 minutos.

RELATÓRIO DE GESTÃO 2010

Actividades e Projectos Institucionais

Submissão de Candidaturas a Programas de Financiamento

N.º DE CANDIDATURAS SUBMETIDAS	12
Nº DE CANDIDATURAS EM ANÁLISE	2
N.º DE CANDIDATURAS NÃO APROVADAS	5
N.º DE CANDIDATURAS APROVADAS	5

APROVADAS:

URBANSOLPLUS (COMISSÃO EUROPEIA - INTELIGENT ENERGY EUROPE)

4 PPEC 2011/2012 - PLANO DE PROMOÇÃO PARA A EFICIÊNCIA ENERGÉTICA NO CONSUMO – ERSE

RELATÓRIO DE GESTÃO 2010

Actividades e Projectos Institucionais

Submissão de Candidaturas a Programas de Financiamento

PLANO DE PROMOÇÃO PARA A EFICIÊNCIA ENERGÉTICA NO CONSUMO – PPEC 2011/2012



Medidas Intangíveis:

Contadores inteligentes para decisões eficientes – Telecontagem
Exposição sobre Eficiência Energética no Forte do Bom Sucesso

Medidas Tangíveis:

Eficiência Energética na Iluminação Pública: intervenção em 1625 lâmpadas, através da instalação de balastros electrónicos (1000 sem controlo remoto e 625 integrados num sistema de gestão de iluminação com controlo ponto a ponto). Consumo anual estimado evitado: 791 MWh.

Substituição das lâmpadas incandescentes por tecnologia LED em semáforos
Eixos Marquês de Pombal – Campo Grande e Av. Almirante Gago Coutinho e parte do Parque das Nações. Substituição de 2466 ópticas. Consumo anual estimado evitado: 783 MWh.

RELATÓRIO DE GESTÃO 2010

Plataforma Nacional do Ano Internacional da Biodiversidade

Exposição e Concurso Biodiversidade na Minha Cidade

Destinado aos alunos das Escolas (públicas e privadas) dos 1º, 2º e 3º Ciclos, do Concelho de Lisboa.

Com passagem por oito locais distintos da Cidade, a Exposição abordou variadas temáticas ambientais, aprofundadas com a participação de vários especialistas convidados, através de palestras, projecções de vídeo, dinamização do livro “Contos da D. Terra” com o apoio de contadores de histórias e várias animações, adaptadas ao público-alvo.



RELATÓRIO DE GESTÃO 2010

Plataforma Nacional do Ano Internacional da Biodiversidade

Exposição e Concurso Biodiversidade na Minha Cidade



O público abrangido: **4357** pessoas (2405 alunos, cerca de 250 Professores e 1600 outros visitantes) provenientes de **35** escolas (30 do ensino público, pertencentes a 11 agrupamentos, e 5 do privado). As restantes acções do Projecto abrangeram cerca de 1146 indivíduos.

Concurso: **39** fichas de inscrição por parte das Escolas, representando um total de **372** trabalhos a Concurso, e envolvendo cerca de **700** alunos.

RELATÓRIO DE GESTÃO 2010

Plataforma Nacional do Ano Internacional da Biodiversidade

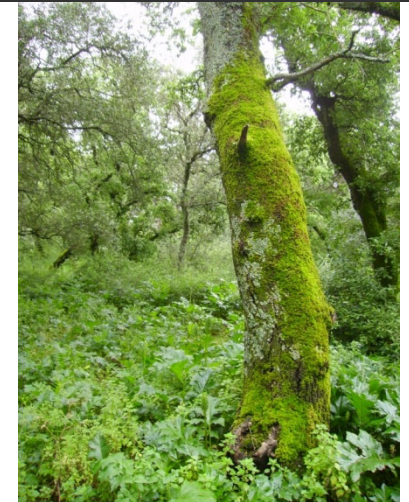
Projecto “Biodiversidade Lisboa 2010”

Objectivo: Aumentar o potencial de Biodiversidade da Cidade de Lisboa em 20%, até 2020.



Acções desenvolvidas:

- Constituição do Grupo de Missão
- Versão Preliminar da Matriz:
“Uma Estratégia para a Biodiversidade em Lisboa” e
“Caracterização genérica da Biodiversidade em Lisboa”
- Constituição da Comissão Consultiva



Parceiros:  Câmara Municipal
lisboa

 ICNB
Instituto da Conservação da Natureza e da Biodiversidade

 SIMTEJO
Grupo Águas de Portugal

 fundação
edp

www.lisboaenova.org

LISBOA e.nova 
AGÊNCIA MUNICIPAL DE ENERGIA E AMBIENTE

RELATÓRIO DE GESTÃO 2010

Dos eco-gestos aos grandes projectos

"DOS ECO-GESTOS AOS GRANDES PROJECTOS"



Sabia que os esgotos domésticos de cerca de 100 mil Lisboaetas, deixaram de ser lançados directamente para o Rio Tejo?

É verdade! As águas residuais da zona central de Lisboa são agora reencaminhadas para a ETAR (Estação de Tratamento de Águas Residuais) de Alcântara, onde são devidamente tratadas.

Esta é uma grande obra de saneamento básico realizada pela SIMTEJO, no âmbito do Plano Integrado de Requalificação e Reabilitação do Tejo e da Frente Ribeirinha. Projecto coordenado pela Câmara Municipal de Lisboa e pelo Ministério do Ambiente, que visa a requalificação ambiental do Tejo e, naturalmente, a melhoria da qualidade de vida dos Lisboaetas.

A Câmara Municipal de Lisboa reforçará, ainda, a sua aposta na valorização da água de qualidade resultante deste tratamento, aplicando-a na lavagem de ruas e rega de espaços verdes, reduzindo assim o consumo de um bem essencial que é a água potável.

Este mês sugerimos que, com um simples **Gesto**, visite a página da SIMTEJO e descubra o Vídeo intitulado "**Reencontrar o Tejo**", bem elucidativo da importância deste "Grande Projecto".

Se quiser saber mais sobre a Reserva Natural do Estuário do Tejo **clique aqui**.

Estas são visitas virtuais, mas o Tejo "espera" sempre por si!

RELATÓRIO DE GESTÃO 2010

Actividades de Comunicação

QUADRO GERAL

Tipo de Acções	Nº Acções
Conferências	5
Workshops	3
Ponto de Encontro	22
Terças em Rede	3
Ciclos Almedina	7
Formações	1
Seminários	2
Dos Eco-gestos aos grandes Projectos	2
Outros: Visitas, Exposições	12
NÚMERO TOTAL ACÇÕES	57



RELATÓRIO DE GESTÃO 2010

Actividades de Comunicação

SESSÕES PONTO DE ENCONTRO - INDICADORES GERAIS

N.º total de sessões	22
N.º total de inscritos	1044
N.º total de participantes	647
N.º médio participantes por sessão	30
N.º total de oradores	36
N.º de oradores internacionais	3



Patrocínios



Apoio Institucional



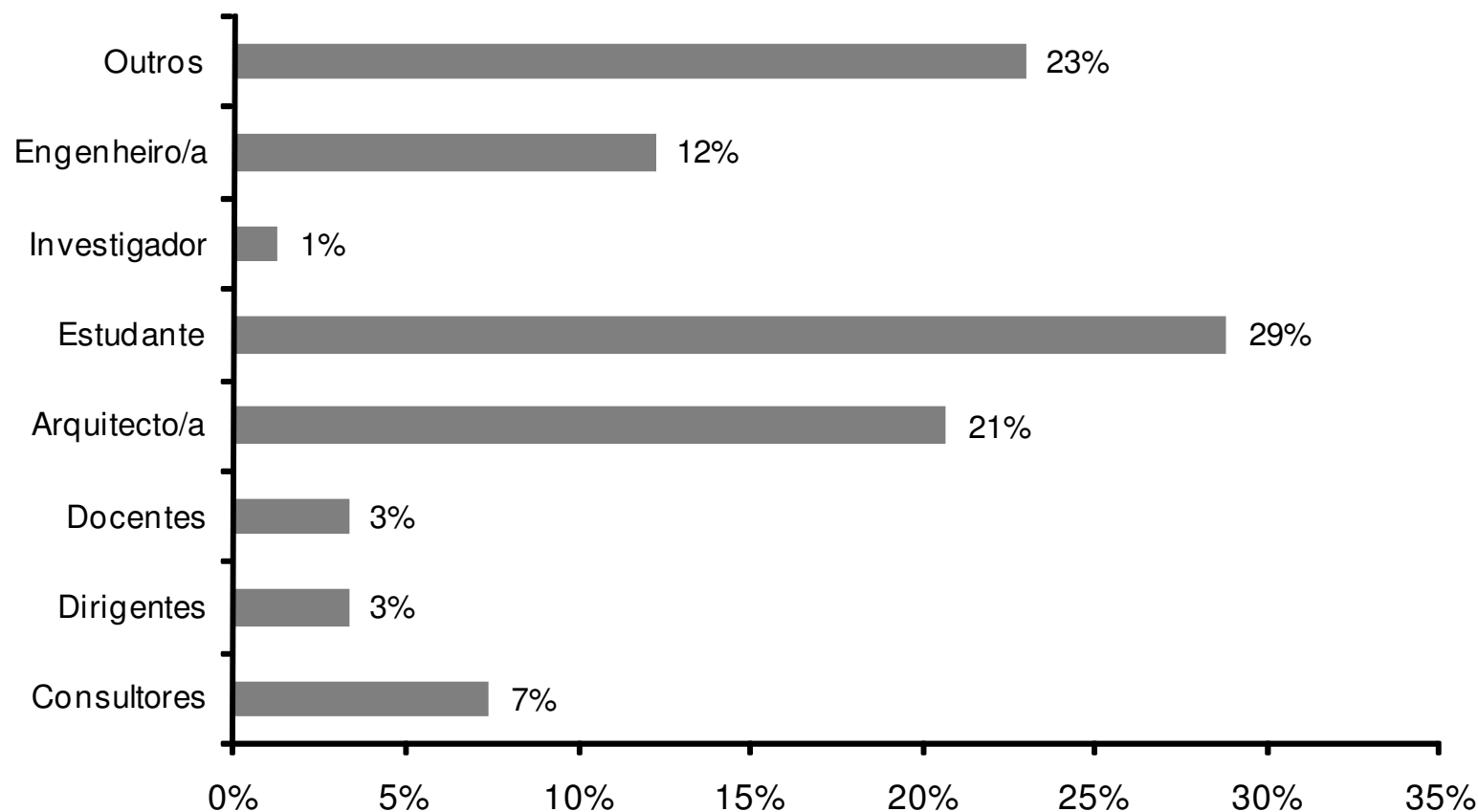
www.lisboaenova.org

LISBOA e-nova
AGÊNCIA MUNICIPAL DE ENERGIA E AMBIENTE

RELATÓRIO DE GESTÃO 2010

Actividades de Comunicação

SESSÕES PONTO DE ENCONTRO - PARTICIPANTES POR PROFISSÕES



RELATÓRIO DE GESTÃO 2010

Actividades de Comunicação

CICLOS ALMEDINA – LIVRARIA ALMEDINA SALDANHA

Ciclo energia e ambiente – os grandes desafios em Portugal

Ciclo biodiversidade - os grandes desafios em Portugal



VISITAS TÉCNICAS

TERÇAS EM REDE
SESSÕES EM COLABORAÇÃO COM A
RNAE

**VISITAS EXPOSIÇÃO PLANO VERDE –
INSTRUMENTO SUSTENTABILIDADE**



RELATÓRIO DE GESTÃO 2010

Projectos técnicos e de Intervenção

PROJECTOS INSTITUCIONAIS

Monitorização da Estratégia

Pacto dos Autarcas

Connected Urban Development

Ilha Térmica Urbana

Boas Práticas Planeamento Urbano

Certificação Energética CM Lisboa

Co-Geração nas Piscinas Municipais

Eficiência Energética Mercados Municipais

Monitorização dos Consumos da CML

Água Secundária

Eficiência Energética na Iluminação Pública

Célula Fotoelétrica

Projecto Urus – Inst. Sist. e Robótica do IST

Mobilidade Elétrica

Diversificação Fontes Energ. p/ Veículos

Plano de Mobilidade para o Edifício Municipal Campo Grande 25/27

Veículos mais Amigos do Ambiente

PROJECTOS INTERVENÇÃO

Polis

Prosto

Reabilitação Sustentável p/ Lisboa

Save Energy

Apollon

Instalação Sistemas Fotovoltaicos Angola

Eficiência Energética Semáforos Lisboa

Democritos

Sumobis

RELATÓRIO DE GESTÃO 2010

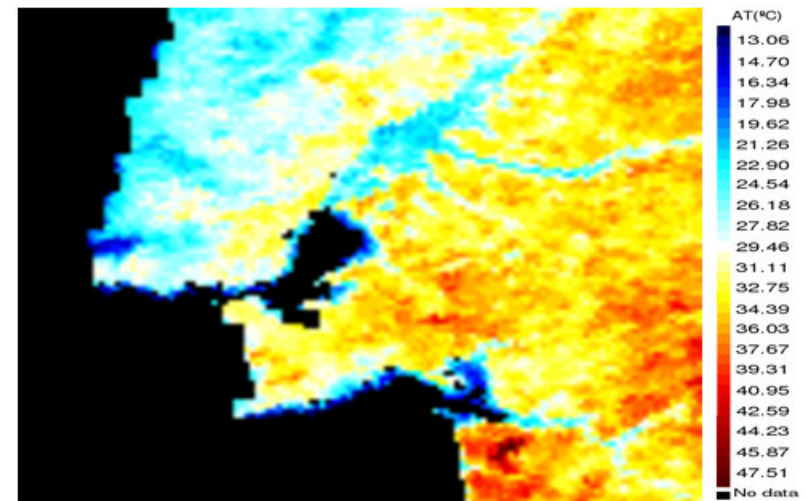
PACTO DOS AUTARCAS

Foi apresentado ao *Covenant of Mayors Office* o **inventário de emissões de CO2** e o **Plano de Acção para a Sustentabilidade Energética de Lisboa**

ILHA TÉRMICA URBANA

Análise e comparação do primeiro conjunto de dados operacionais produzido pelo Consórcio com valores de temperatura medidos à superfície e dados das previsões diárias que o IST disponibiliza ao Serviço de Protecção Civil da CML.

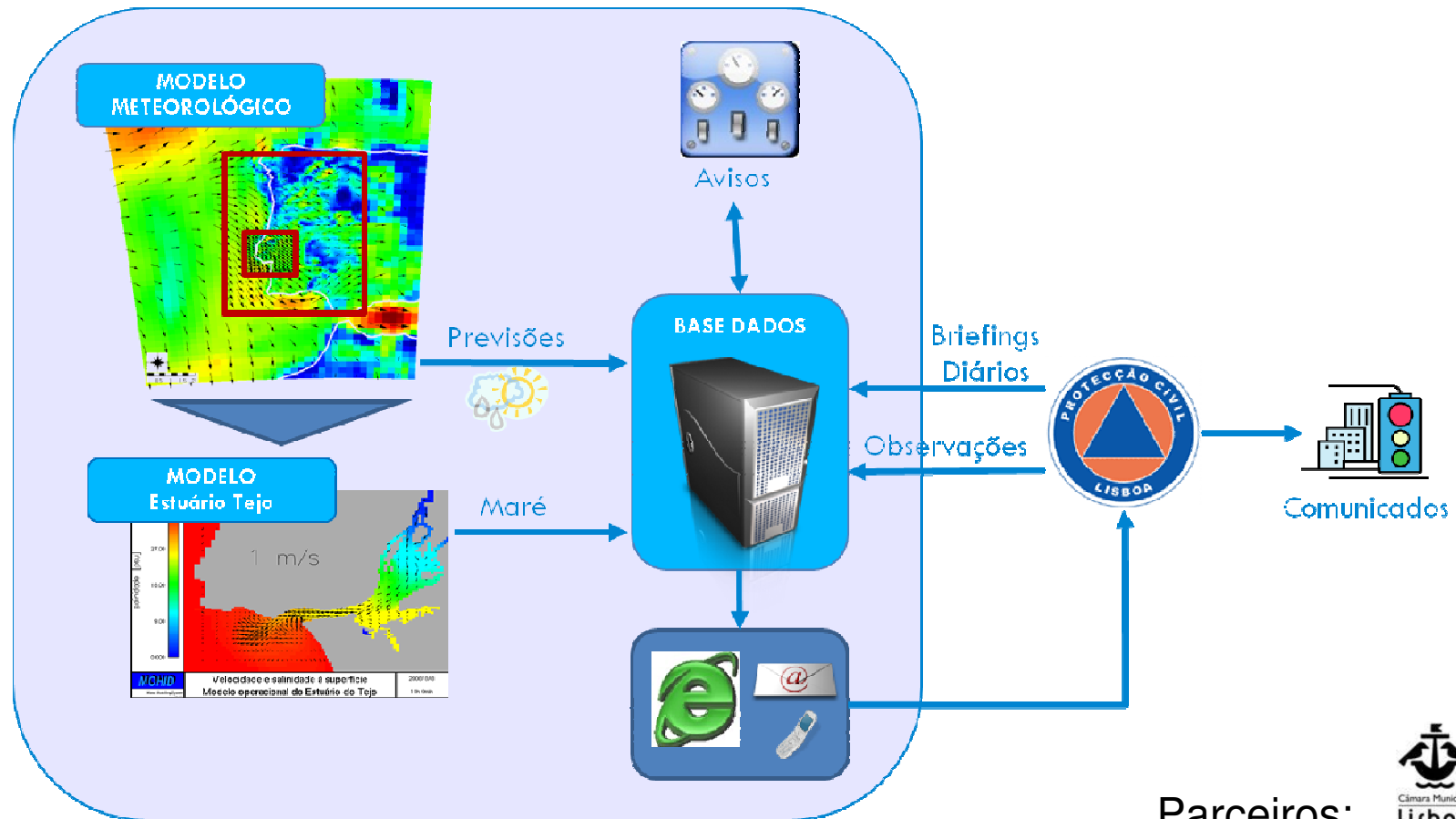
Resultados: Previsões apresentam um erro inferior aos fornecidos pelo Consórcio (utilizando os satélites), e várias inconsistências operacionais com os sistemas utilizados na CML.



Temperatura do ar Cidade de Lisboa
Dia: 2010:08:04
Hora: 10:55:00

RELATÓRIO DE GESTÃO 2010

Sistema Operacional Integrado de Prevenção do Risco Meteorológico em Lisboa



Parceiros:



RELATÓRIO DE GESTÃO 2010

Projectos Área Técnica

MONITORIZAÇÃO E ANÁLISE DOS CONSUMOS DA CML

Monitorização dos consumo mensais de electricidade, água e gás natural nos edifícios/instalações da Câmara Municipal de Lisboa, com o objectivo de estudar soluções orientadas para a redução destes consumos e/ou da factura.

Em 2010:

Levantamento das instalações de Média Tensão da CML (25 instalações, das quais 1 se encontrava sem dados);

Análise de dois anos de consumos de Média Tensão de 24 instalações, concluindo-se que existia um potencial de poupança significativo apenas com alterações de opções de tarifa e de ciclo horário

Foi solicitada a alteração de condições de tarifa e/ou ciclo para 18 contratos.



Serviços Sociais CML

REUTILIZAÇÃO DE ÁGUAS RESIDUAIS

Gestão eficiente da água e do seu ciclo urbano

- Redução das perdas de água na rede, 54% em relação a 2004 (Dados: EPAL)
- Constituição de um grupo de trabalho (Lisboa E-Nova, SIMTEJO, EPAL e CML) para o estudo da viabilidade técnica e económica de duas redes de água reutilizável (entre a ETAR de Chelas e o Parque Urbano da Bela Vista, o campo de golfe da Bela Vista e o Parque Hortícola do Vale de Chelas; e entre a Praça do Comércio e a ETAR de Alcântara)
- Objectivo: rega de espaços verdes e de um parque hortícola e lavagem mecânica de ruas

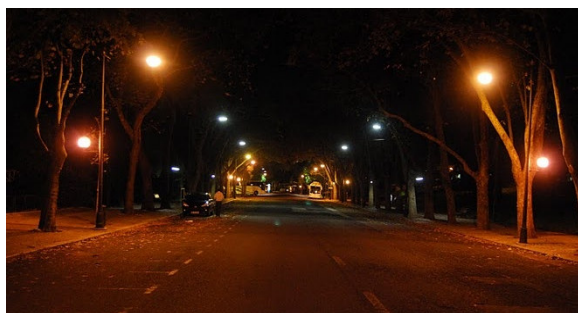


RELATÓRIO DE GESTÃO 2010

Projectos Área Técnica

EFICIÊNCIA ENERGÉTICA NA ILUMINAÇÃO PÚBLICA

Ensaio LED Na Alameda Edgar Cardoso, Parque Eduardo VII



Consumo eléctrico

vs.

Iluminação

Estrada (x)	Intensidade – estrada (lux)	Intensidade – meio (lux)	Potência (W)	Redução (%)
Convencional	25,2	36	280	-
LED 1	54,6	0	56	80%
LED 2	10,7	16	80	72%
LED 3	137,0	0	n.a.	n.a.

Parceiros  **edp**

www.lisboaenova.org

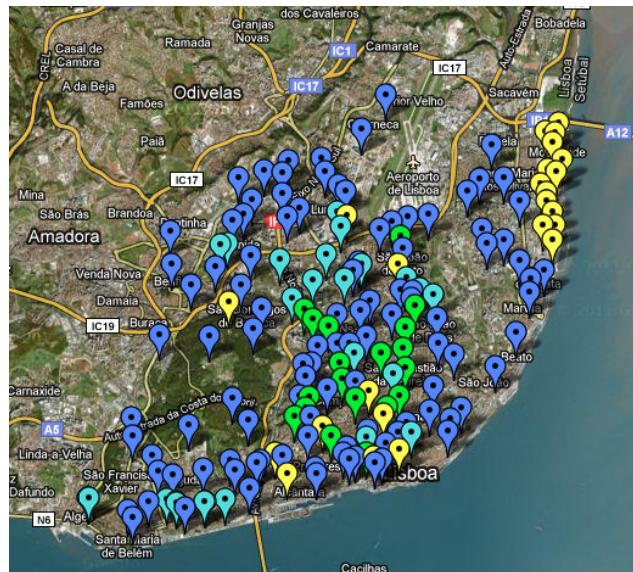
LISBOA e-nova
AGÊNCIA MUNICIPAL DE ENERGIA E AMBIENTE

MOBILIDADE ELÉCTRICA

Localização dos pontos de carregamento

Foram localizados todos pontos de carregamento na via pública, em vistorias desenvolvidas por:

- técnicos da CML do
 - Espaço Urbano,
 - Infraestruturas,
 - Tráfego
- e técnicos da
 - EMEL,
 - Lisboa E-Nova,
 - EDP Distribuição
 - EDP Mob.

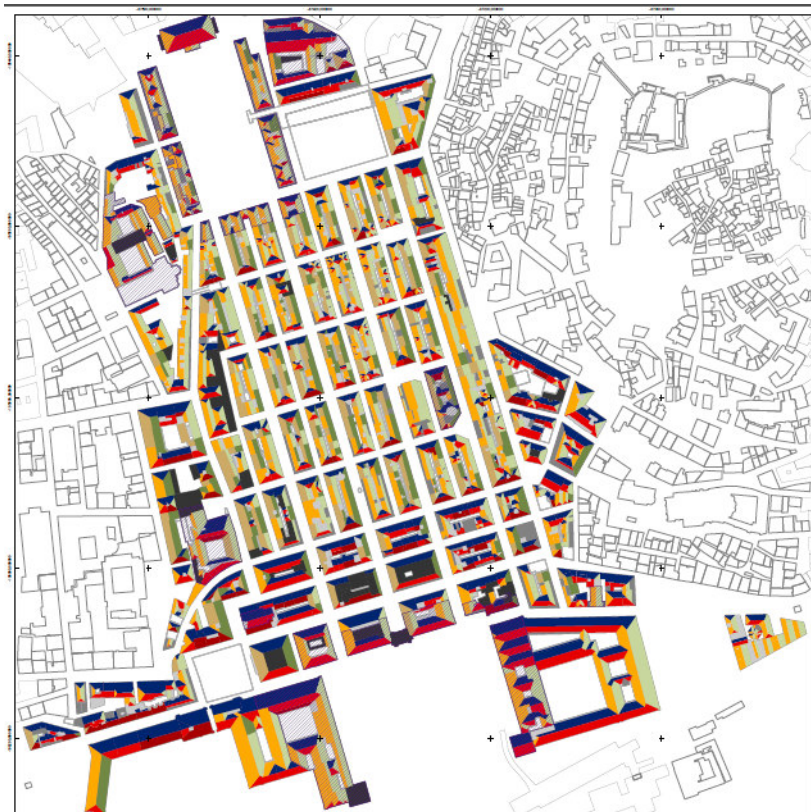


RELATÓRIO DE GESTÃO 2010

Projectos intervenção – co- financiamento

PROSTO - Best Practice Implementation of Solar Thermal Obligations

Potencial de Integração de Sistemas Solares na Baixa Pombalina



Se em 17% das coberturas sem obstáculos fossem instalados painéis solares térmicos, seria possível gerar 70% da energia térmica necessária para aquecimento de águas sanitárias de 6.500 fogos

RELATÓRIO DE GESTÃO 2010

Projectos intervenção – co- financiamento

REABILITAÇÃO SUSTENTÁVEL

PROJECTO CO-FINANCIADO POR: APOIOS:



Análise das oportunidades de intervenção em 4 edifícios com necessidades de reabilitação ao nível do desempenho energético, clarificando procedimentos e acções a desenvolver em cada situação.

Quatro Manuais de Boas Práticas na Reabilitação Energética de Edifícios



RELATÓRIO DE GESTÃO 2010

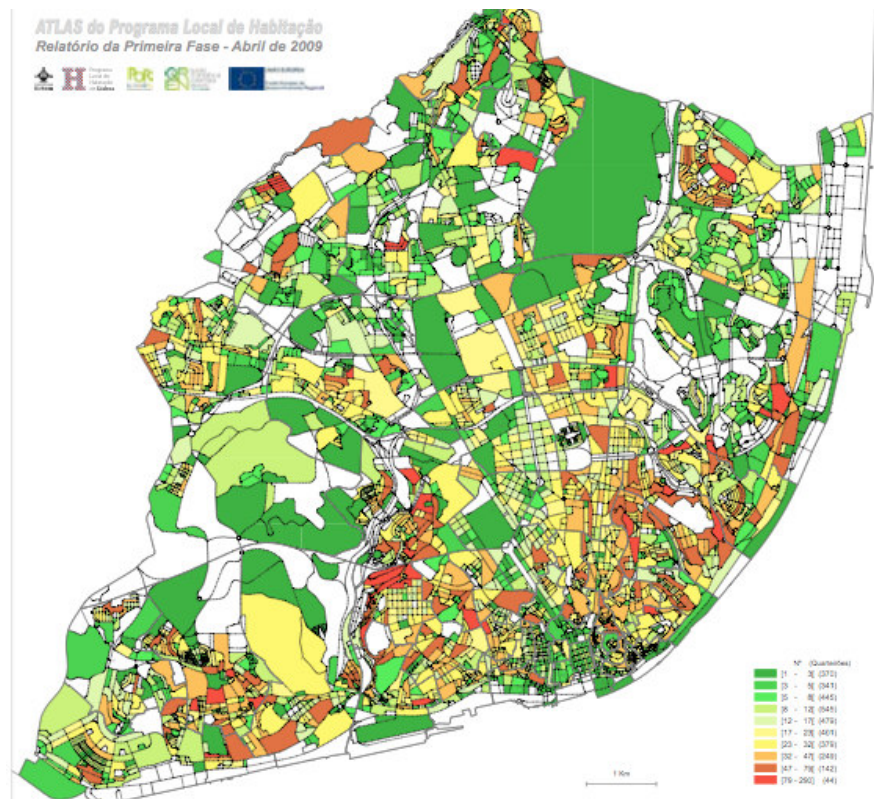
Projectos intervenção – co- financiamento

POLIS - *Identification and Mobilization of Solar Potentials via Local Strategies*

Plano de Acção Solar para Lisboa

Foi assinado Protocolo com CML para elaboração de Plano de Acção para a Promoção e Adopção de Tecnologias Solares em Lisboa, que inclui a identificação do potencial solar na cidade de Lisboa ao nível da freguesia.

Aproximadamente 25 edifícios abastecidos em média e baixa tensão especial vão ser analisados, ao nível do potencial de instalação de sistemas PV na cobertura.



RELATÓRIO DE GESTÃO 2010

Projectos intervenção – co- financiamento

EFICIÊNCIA ENERGÉTICA NOS SEMÁFOROS DE LISBOA

Intervenção em 567 semáforos com a substituição de 1420 ópticas no eixo Marquês de Pombal – Baixa Pombalina.

Redução anual emissões de CO2 - cerca de 200 ton
Consumo anual evitado de 513 MWh,
Redução na factura energética de 51.726 euros.



SAVE ENERGY

Visa motivar utilizadores de edifícios de serviços a adoptar comportamentos energeticamente mais eficientes através da disponibilização dos dados de consumo eléctrico e ambientais em tempo real.

A decorrer em 5 cidades Europeias:
Helsinquia, Leiden, Manchester, Luleo e Lisboa.

