



LISBOA e-nova
AGÊNCIA MUNICIPAL DE ENERGIA E AMBIENTE

**RELATÓRIO DE GESTÃO 2011
ASSEMBLEIA GERAL ORDINÁRIA**

Lisboa, 2 de MAIO de 2012

Relatório de Gestão 2011

ASSOCIADOS

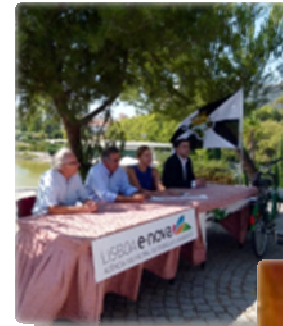


Relatório de Gestão 2011

COMUNICAÇÃO

- Conferências, Workshops, Seminários
- Ponto de Encontro
- Eco-gestos
- Terças em Rede
- Outras Acções:

Página na Internet, mailings,
visitas técnicas, mostras,
comemorações,
exposições, etc.



Relatório de Gestão 2011

COMUNICAÇÃO EM NÚMEROS

TIPO DE ACÇÕES	Nº	Total Participantes
Conferências	1	196
Workshops	4	260
Ponto de Encontro	21	879
Terças em Rede	5	145
Formações	1	51
Ambiente no bairro	0	0
Dos Eco-gestos aos Grandes Projectos	4	não aplicavel
Outros	6	99
NÚMERO TOTAL ACÇÕES	42	1630

Relatório de Gestão 2011

PONTO DE ENCONTRO

Indicadores Gerais

NÚMERO DE SESSÕES	21
NÚMERO DE INSCRITOS	1453
NÚMERO DE PARTICIPANTES	887
% DE PARTICIPANTES RELATIVAMENTE AOS INSCRITOS	61,0 %
NÚMERO MÁXIMO DE PARTICIPANTES POR SESSÃO	83
NÚMERO MÍNIMO DE PARTICIPANTES POR SESSÃO	14
NÚMERO MÉDIO DE PARTICIPANTES POR SESSÃO	42
NÚMERO DE ORADORES	31



PATROCINIOS EM 2011



APOIO INSTITUCIONAL

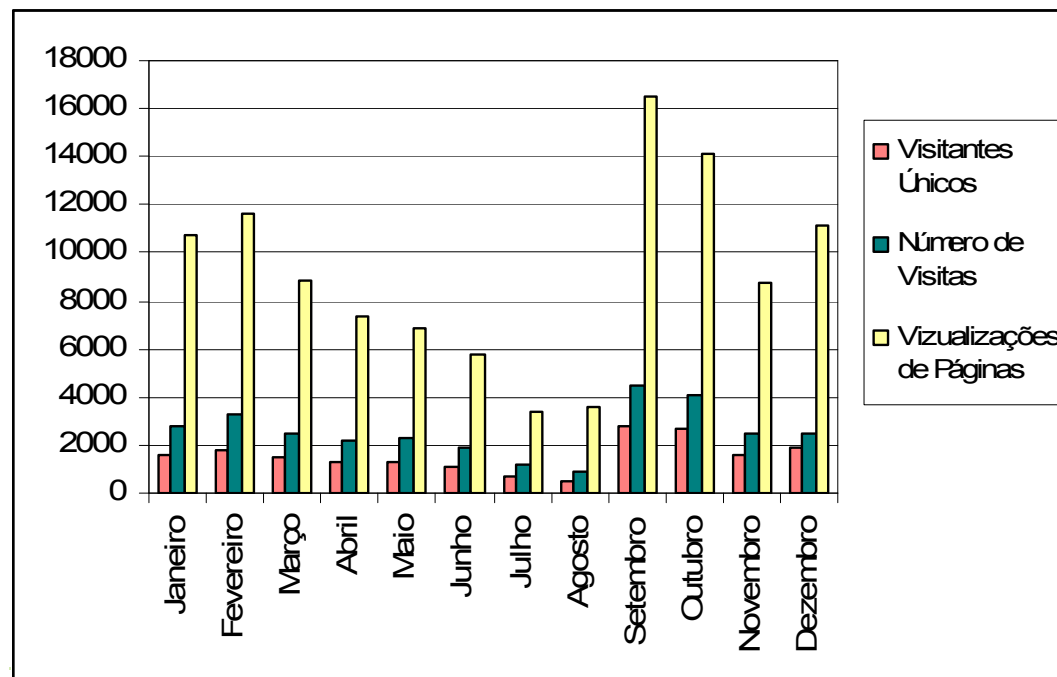


Relatório de Gestão 2011

PÁGINA DA INTERNET

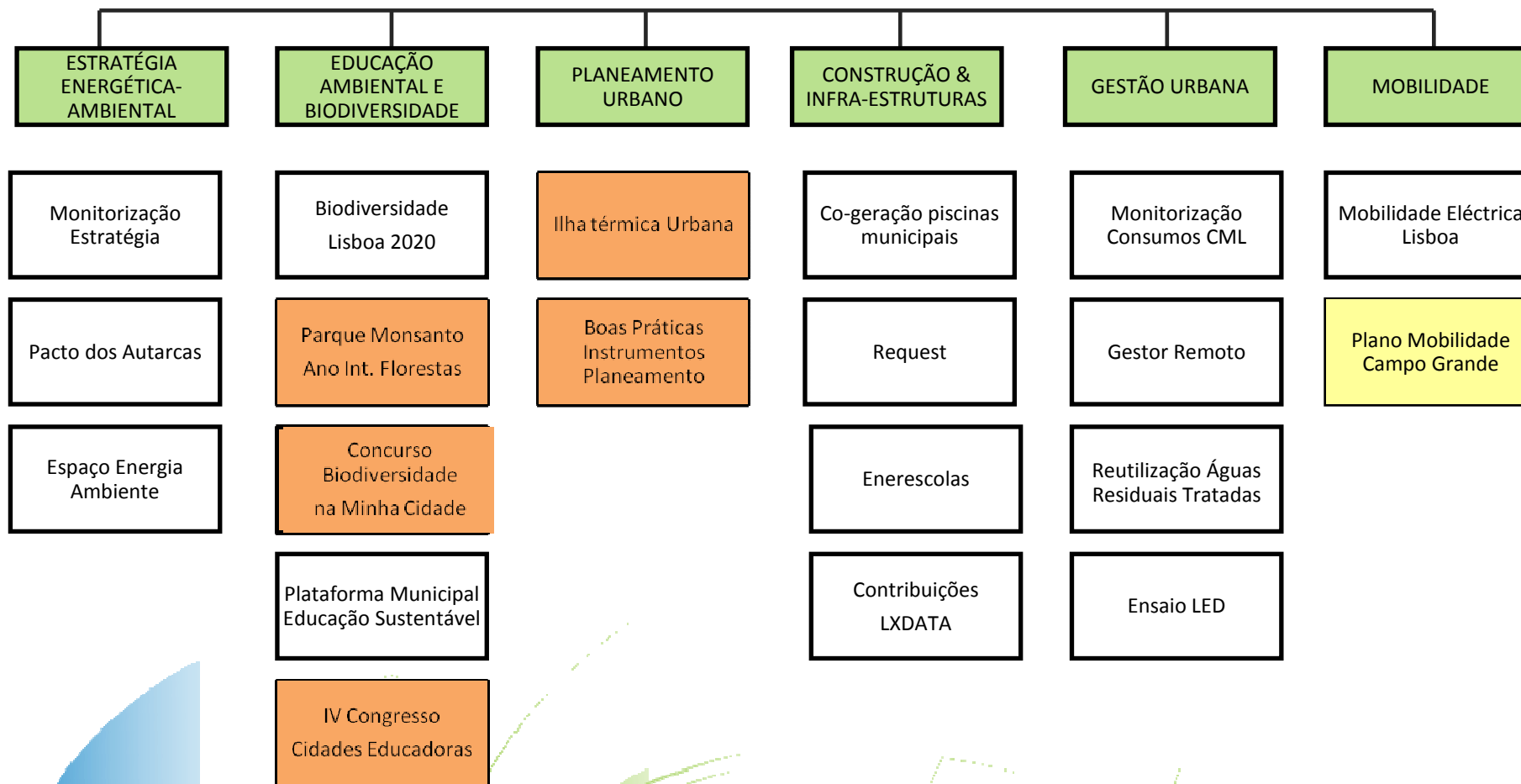
Principal veículo de comunicação - constante actualização e revisão de conteúdos.

O número de visitantes tem vindo a aumentar de forma sustentada, bem como o **número de subscritores da e-mailing**, que no final de 2011, alcançou os **6.500**.



Página de Internet - Número de visitantes

COLABORAÇÃO COM ASSOCIADOS – PROJECTOS POS ÁREAS



Relatório de Gestão 2011

MONITORIZAÇÃO DA ESTRATÉGIA ENERGÉTICO-AMBIENTAL

ATÉ 2013 (final do actual mandato autárquico)

- **Energia:** reduzir o consumo de energia primária a uma taxa média anual de
 - 1,85%/ano no Concelho
 - 1,95%/ano na CML
- **Água:** para o Concelho
 - reduzir o consumo de água em 7,8% (relativamente a 2004)
 - reduzir as perdas de água em 15,6% (relativamente a 2004)
 - aumentar a utilização de água reciclada para 3,1m³/(hab.ano)
- **Materiais:**
 - reduzir o consumo de materiais não directamente integráveis na tecnosfera e biosfera em 10% (relativamente a 2004)
 - aumentar a recolha selectiva de materiais para 0,19t/(hab.ano) [de 0,15t/(hab.ano) em 2006]

Relatório de Gestão 2011

GESTOR REMOTO

PARTICIPANTES

Associados já abrangidos: ANACOM, APA, CML, EMEL, EPAL ICNB, IVECO (via Ibertruck), J.J. TOMÉ (via Frigoservice), LISBOAGAS (via Torres Galp), METROPOLITANO DE LISBOA, PARQUE EXPO (via Pavilhão Atlântico), REN, SIMTEJO.

Associados ADENE, AMB3E, ANA, CARRIS¹, EDP e EPUL: aguarda-se indicação da instalação a analisar, ou o envio dos dados de consumo. IST e UNL serão na integração/optimização dos resultados em teses de mestrado.

ESCALA

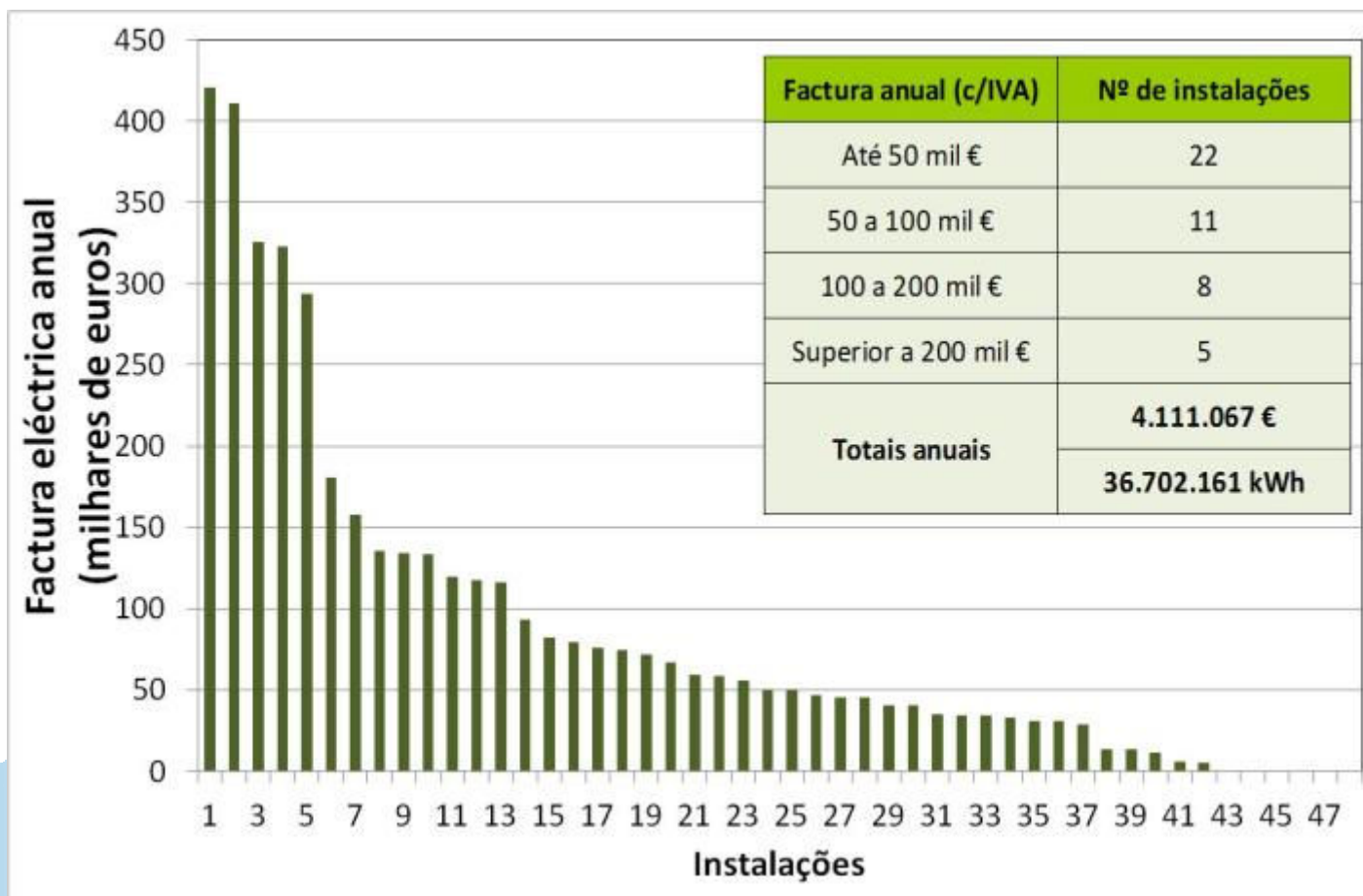
O consumo em supervisão do GESTOR REMOTO representa 37 GWh/ano, valor que compara com 1.519 GWh/ano do consumo em MT (ou >) em Lisboa. Assim, em cada 41 kWh consumidos em Lisboa em MT, um está a ser monitorizado pela Lisboa E-Nova.

RESULTADOS

Nos edifícios onde o projecto já se encontra em funcionamento pleno, as recomendações apontam para um redução dos consumos da ordem dos 10%.

Relatório de Gestão 2011

GESTOR REMOTO – Unidades participantes



Relatório de Gestão 2011

BIODIVERSIDADE LISBOA 2020

Patrocínios: Fundação EDP e Simtejo

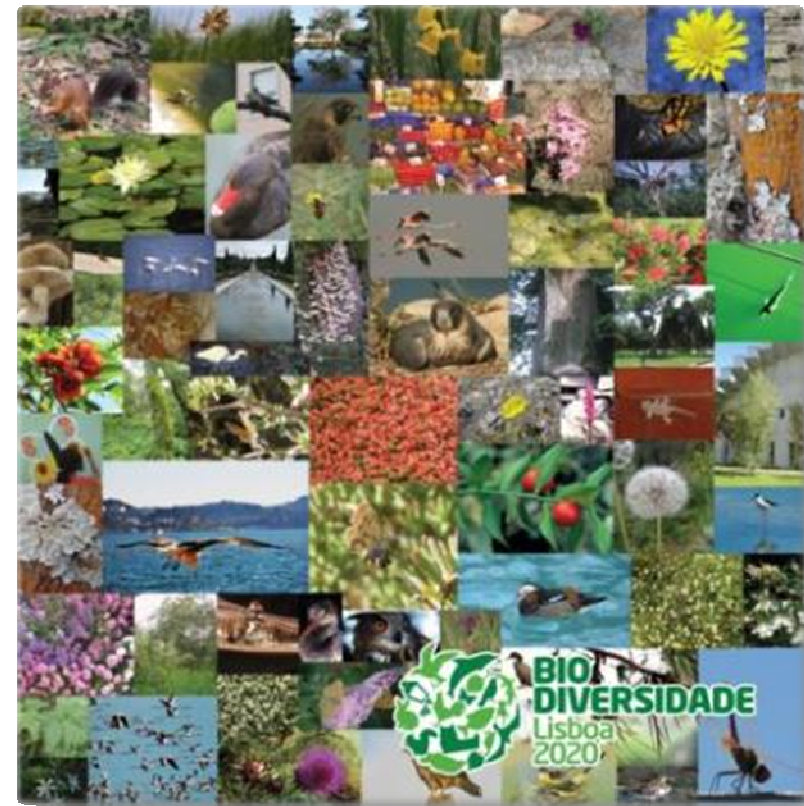


Documento “Biodiversidade em Lisboa”

- Caracterização da Diversidade Biológica
- Estratégia para a Biodiversidade
- Matriz de Indicadores

Plano / Programa de Acção Local

- Proposta à tutela de um conjunto de linhas de acção e instrumentos operacionais - Biodiversidade em Lisboa até 2020



Relatório de Gestão 2011

BIODIVERSIDADE LISBOA 2020

Eventos promovidos

- Conferência “Biodiversidade em Ambiente Urbano”, a 23 de Novembro, no Museu da Electricidade - Fundação EDP, com a participação de especialistas nacionais e internacionais (Canadá, França e Reino Unido).



**Referência à Conferência no Relatório Anual da Convenção sobre Diversidade Biológica (CBD) 2011; Reportagem no Programa “Biosfera” da RTP2 de 10 de Janeiro de 2012*

Relatório de Gestão 2011

BIODIVERSIDADE LISBOA 2020



Eventos promovidos

- Workshop “Biodiversidade: Uma oportunidade para a qualidade de vida urbana”, 7 de Junho na FCUL, adoptando um modelo funcional dinâmico

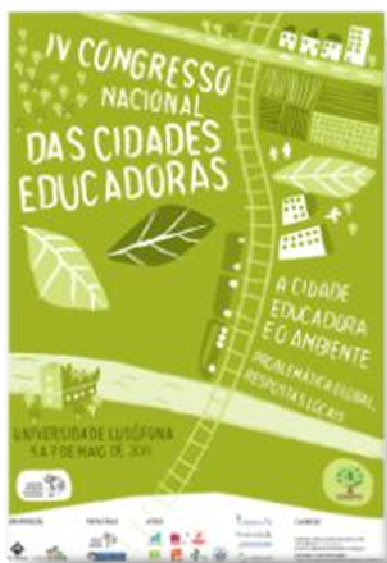


- Realização de diversas **reuniões** plenárias, multilaterais e bilaterais, incluindo uma Reunião da Comissão Consultiva

- Representação do Grupo de Missão na “**1ere Réunion pour la mise en oeuvre du plan d’action pour les villes et gouvernements infra nationaux et la Biodiversité**” (Montpellier, de 17 a 19 de Janeiro)

Relatório de Gestão 2011

EDUCAÇÃO PARA A SUSTENTABILIDADE



IV Congresso Nacional da Rede Territorial Portuguesa das Cidades Educadoras

Organizado pela Câmara Municipal de Lisboa, em cooperação com a Lisboa E-Nova, 5 a 7 de Maio - Universidade Lusófona

Tema: “A Cidade Educadora e o Ambiente – Problemática Global: Respostas Locais”

XII Congresso Internacional de Cidades Educadoras

Changwon (2012) Tema: “Ambiente Verde, Educação Criativa”

Projecto “Era uma vez a Terra... Agir pela Biodiversidade” (2010-2011) seleccionado pelo Comité Científico do Congresso



Relatório de Gestão 2011

PLATAFORMA MUNICIPAL DE EDUCAÇÃO PARA O DESENVOLVIMENTO SUSTENTÁVEL (PMEDS)

- Constituição do Comité Executivo – Câmara Municipal de Lisboa e Lisboa E-Nova
- Comissão de Acompanhamento, integra Entidades Públicas e Privadas.
- Concepção de Logótipo PMEDS
- Preparação de conteúdos da **Publicação “O Ambiente nas nossas Mãos: 20 Ideias / 20 Gestos”**, dedicada aos mais jovens, tendo como quadro de referência o contexto urbano, as temáticas ambientais/energéticas e os valores de uma cidadania activa, sinalizando a Conferência Rio+20



Relatório de Gestão 2011

ACTIVIDADES INSTITUCIONAIS

- Comité Executivo da **Década das Nações Unidas da Educação para o Desenvolvimento Sustentável** (2005-2014)
- Comité Executivo da **Década das Nações Unidas para a Biodiversidade** (2011-2020)
- Comité Executivo do **Ano Internacional das Florestas** (2011)

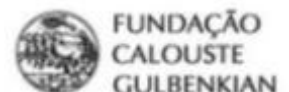
Protocolo de Cooperação entre a Autoridade Florestal Nacional e a Câmara Municipal de Lisboa, celebrado a 21 de Março de 2011 (colaboração Lisboa E-Nova)



Relatório de Gestão 2011

BIODIVERSIDADE E EDUCAÇÃO PARA A SUSTENTABILIDADE

- Parceiros Institucionais • Patrocínios • Apoios • Parcerias

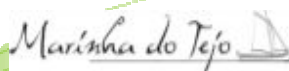


* Apoio referente ao ano de 2010/2011

Relatório de Gestão 2011

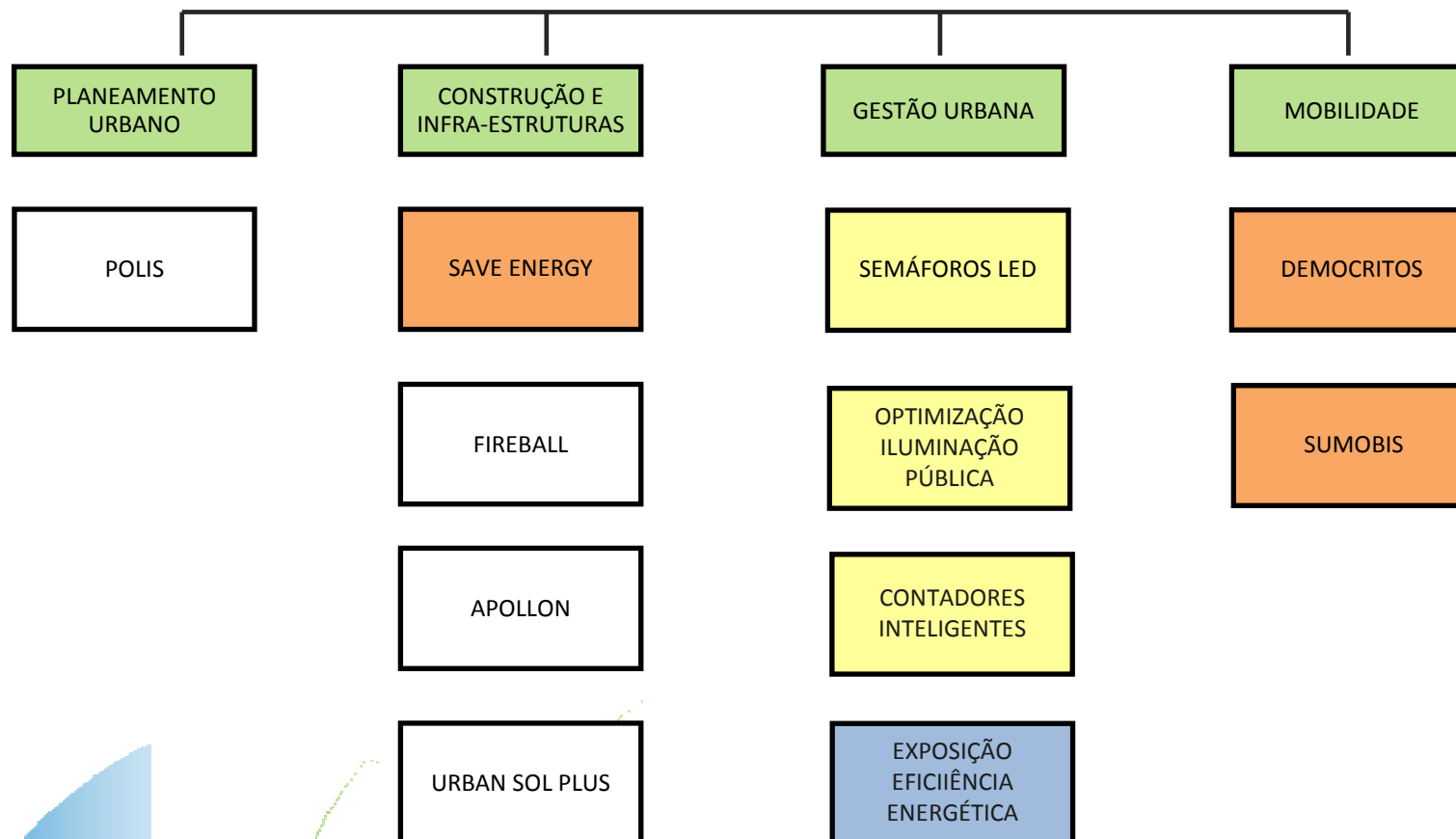
BIODIVERSIDADE E EDUCAÇÃO PARA A SUSTENTABILIDADE

- Parceiros Institucionais • Patrocínios • Apoios • Parcerias



Relatório de Gestão 2011

CONTRATOS INOVAÇÃO & DESENVOLVIMENTO – PROJECTOS POR ÁREA



Relatório de Gestão 2011

CONTRATOS INOVAÇÃO & DESENVOLVIMENTO – PROJECTOS POR ÁREA

POLIS - IDENTIFICATION AND MOBILIZATION OF SOLAR POTENTIALS VIA LOCAL

STRATEGIES: Desenvolvido no âmbito do Programa Intelligent Energy Europe Programme, envolve 12 parceiros de 6 cidades europeias, num investimento de 1M€.

Objectivo: promover a dimensão do planeamento urbano solar

Algumas **Actividades a Desenvolver:**

- Avaliação do potencial solar de instalação de sistemas solares no património edificado de Lisboa
- Analisar o potencial de integração de tecnologias solares no Plano Urbano do Bairro da Boavista
- Definição das metas de adopção de sistemas solares, térmicos e fotovoltaicos a médio e curto prazo



Relatório de Gestão 2011

CONTRATOS INOVAÇÃO & DESENVOLVIMENTO – PROJECTOS POR ÁREA

MOBILIDADE ELECTRICA

- Actualização do Plano de Mobilidade Eléctrica de Lisboa, em conjunto com a EMEL
- Coordenação do Grupo de Trabalho que definiu as localizações exactas dos remanescentes pontos de carregamento lento, perfazendo um total de 480 tomadas de carregamento.
- Coordenação da instalação e apoio a 2 pontos de carregamento rápido destinados ao “Trenó Eléctrico” , autocarro eléctrico que circulou durante a quadra natalícia na Baixa de Lisboa



OBRIGADA PELA ATENÇÃO!

Lisboa E-Nova

info@lisboaenova.org

<http://www.lisboaenova.org>

<http://www.facebook.com/pages/Lisboa-E-Nova/112510985525539>

