



LISBOA **e-nova**   
AGÊNCIA MUNICIPAL DE ENERGIA E AMBIENTE

# PLANO DE ACTIVIDADES PARA 2011

Aprovado em Assembleia Geral Ordinária  
6 de Dezembro de 2010

Agência Municipal de Energia-Ambiente de Lisboa  
[www.lisboaenova.org](http://www.lisboaenova.org)

# PLANO DE ACTIVIDADES PARA 2011

## ASSOCIADOS



# PLANO DE ACTIVIDADES PARA 2011

## PRINCIPAIS LINHAS ESTRATÉGICAS

### Promoção da imagem da cidade de Lisboa e dos Associados da Lisboa E-Nova:

Mobilizando os Decisores Políticos, os Agentes Económicos, os Especialistas e os Cidadãos em geral.

### Consolidação da estrutura funcional e organizacional:

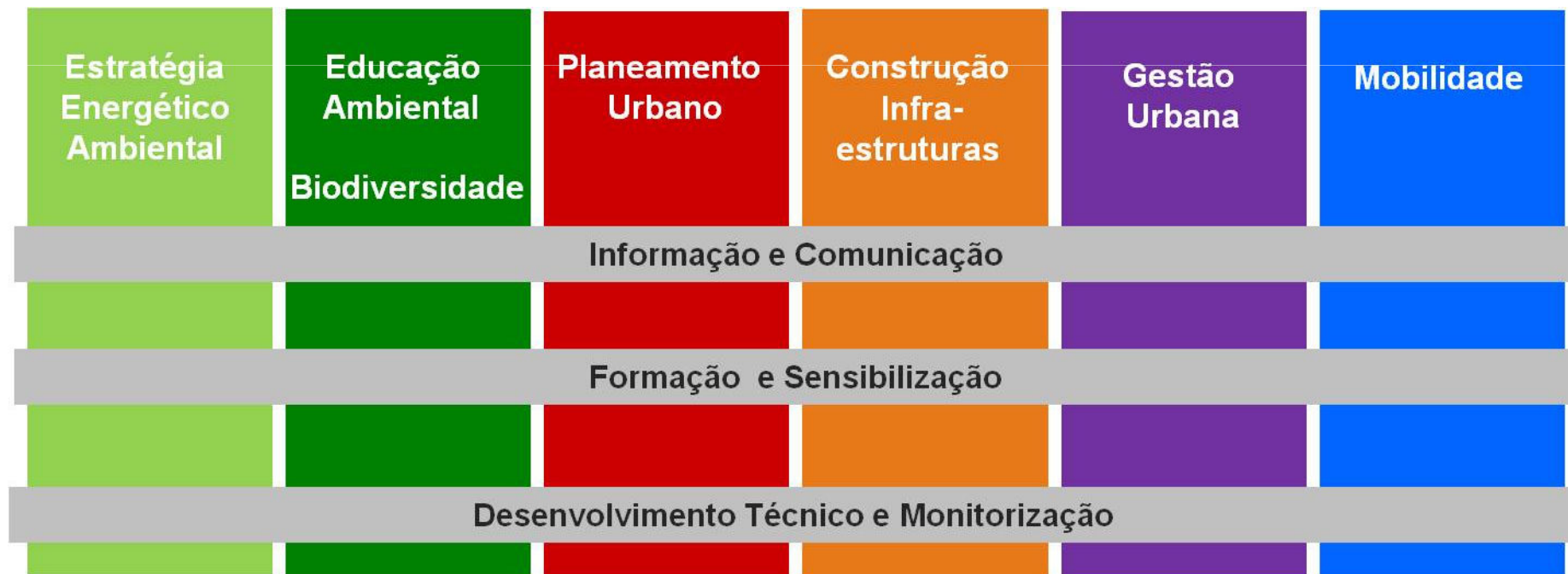
A Agência irá consolidar a reestruturação ocorrida no ano de 2010, e reforçar as actividades da Direcção de Comunicação.

### Projectos de Comunicação e os Contratos de Inovação e Desenvolvimento:

Alargamento das parcerias nacionais e europeias e concretização dos projectos com financiamento já aprovado, nomeadamente de 4 grandes projectos no âmbito do PPEC (1.1 M€).

# PLANO DE ACTIVIDADES PARA 2011

## GRANDES ÁREAS DE ACTUAÇÃO



# PLANO DE ACTIVIDADES PARA 2011

## PROJECTOS DE COMUNICAÇÃO

### CONFERÊNCIAS, WORKSHOPS, SEMINÁRIOS E VISITAS

**OBJECTIVO:** Divulgar resultados dos Projectos em Curso, dando cumprimento às exigências contratuais em termos de disseminação. A sua calendarização depende do seu calendário de execução.

### PARTICIPAÇÃO GRATUITA PARA ASSOCIADOS



## PROJECTOS DE COMUNICAÇÃO

### SESSÕES PONTO DE ENCONTRO

Lançado em Fevereiro de 2006. Pela variedade e pertinência dos temas e pela sua regularidade, este projecto de comunicação tornou-se uma referência a expandir e reforçar.

Para 2011 estão previstas 28 sessões.



## PROJECTOS DE COMUNICAÇÃO

### SESSÕES TERÇAS EM REDE

Sessões mensais desenvolvidas em parceria com a RNAE – Associação das Agências de Energia e Ambiente – Rede Nacional, com objectivo de apresentar e divulgar os projectos em desenvolvimento nas diversas agências portuguesas.



### OUTRAS ACÇÕES:

São crescentes as solicitações externas. Sempre que justificado pelos temas ou objectivos a promover, e sem prejuízo dos compromissos que decorrem da normal actividade da Agência, as parcerias são bem-vindas.

# PLANO DE ACTIVIDADES PARA 2011

## ESTRATÉGIA ENERGÉTICO-AMBIENTAL PARA LISBOA

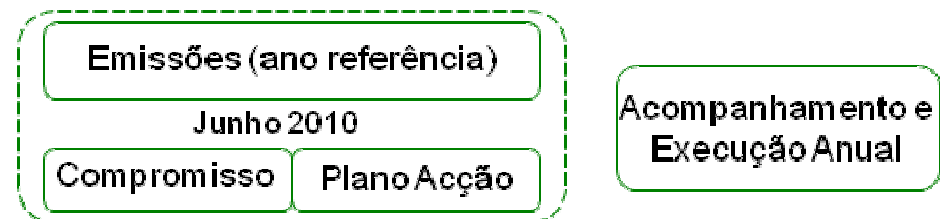
### MONITORIZAÇÃO DA ESTRATÉGIA ENERGÉTICO-AMBIENTAL PARA LISBOA

Parceiros: CML



### PACTO DOS AUTARCAS

Parceiros: CML





# PLANO DE ACTIVIDADES PARA 2011

## PROJECTOS NA ÁREA DA EDUCAÇÃO AMBIENTAL PARA A SUSTENTABILIDADE



# PLANO DE ACTIVIDADES PARA 2011

## BIODIVERSIDADE LISBOA 2020

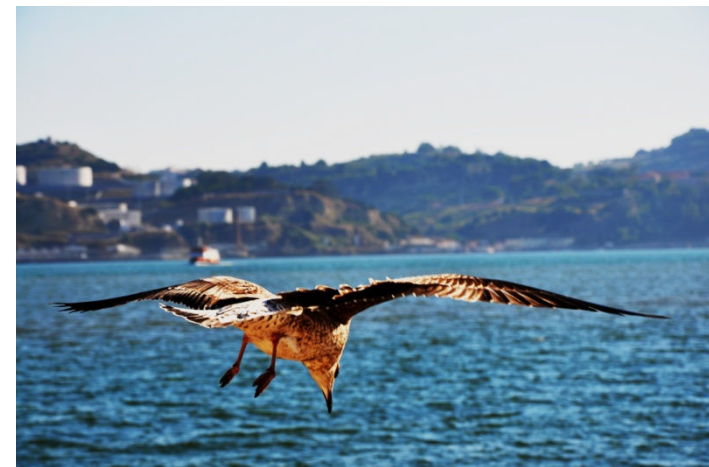
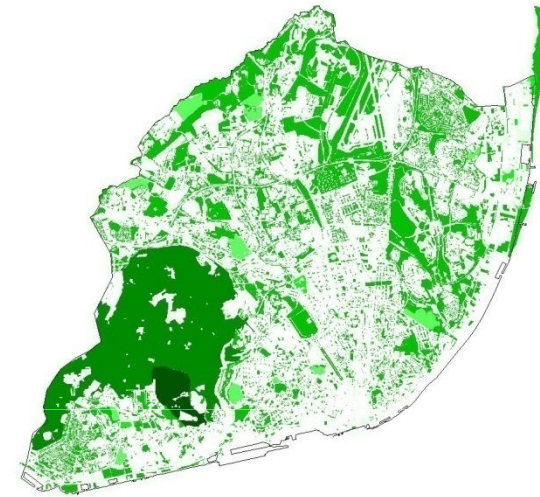
**Parceiros:** CML, ICNB, SIMTEJO,  
FUNDAÇÃO EDP

Educação Ambiental  
e Biodiversidade

**OBJECTIVO:** Aumentar o potencial de Biodiversidade da Cidade de Lisboa em 20%, até 2020.

Acções a desenvolver em 2011:

- Matriz de Indicadores de Biodiversidade Urbana;
- Mapa da Biodiversidade;
- Proposta de Recomendações.
- Organização da Conferência “Estrutura Ecológica – Suporte de Biodiversidade”, que terá lugar no Museu da Electricidade.



# PLANO DE ACTIVIDADES PARA 2011

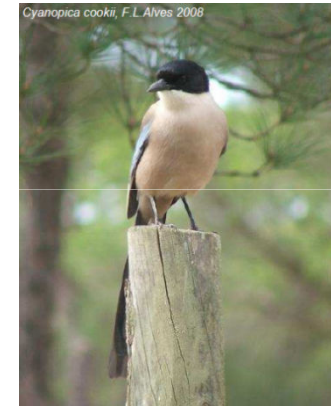
## PARQUE DE MONSANTO - LISBOA E O ANO INTERNACIONAL DAS FLORESTAS

Parceiros: CML, CNU ...

Educação Ambiental  
e Biodiversidade

A Lisboa E-Nova integrará o Comité Nacional do Ano Internacional das Florestas, a ser constituído sob a égide da Comissão Nacional da UNESCO.

Promoverá iniciativas em articulação com as orientações estratégicas da CML, dando prioridade às acções em curso, de revalorização e fruição do Parque Florestal de Monsanto.



# PLANO DE ACTIVIDADES PARA 2011

## CONCURSO “BIODIVERSIDADE NA MINHA CIDADE

Parceiros: CML, APA, CNU, ICNB

Educação Ambiental  
e Biodiversidade

O Concurso tem como objectivo primordial:

“Despertar o interesse da Comunidade Escolar para a temática da Diversidade Biológica em Meio Urbano”.

Decorre até 15 de Abril de 2011.



# PLANO DE ACTIVIDADES PARA 2011

## PLATAFORMA MUNICIPAL DE EDUCAÇÃO PARA O DESENVOLVIMENTO SUSTENTÁVEL

Parceiros: CML, APA, ICNB ...

Educação  
Ambiental e Biodiversidade

Constituição do Comité Executivo da Plataforma Municipal de Educação para o Desenvolvimento Sustentável.

Realização do I Encontro Municipal, subordinado às temáticas da Década das Nações Unidas 2005-2014.



# PLANO DE ACTIVIDADES PARA 2011

## IV CONGRESSO NACIONAL DA REDE TERRITORIAL PORTUGUESA DAS CIDADES EDUCADORAS

Parceiros: CML

Educação  
Ambiental e Biodiversidade

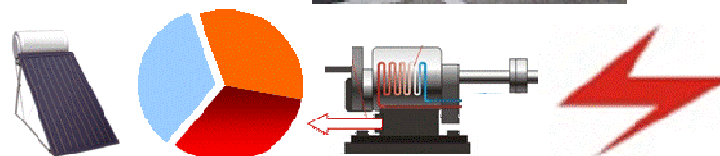
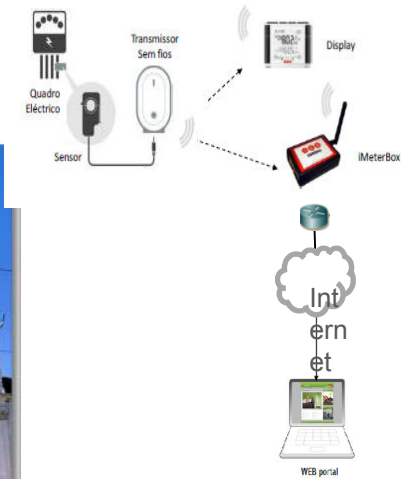
A Câmara Municipal de Lisboa, em cooperação com a Lisboa E-Nova, organiza em Maio de 2011, o IV Congresso Nacional das Cidades Educadoras, subordinado ao tema:

**“A Cidade Educadora e o Ambiente – Problemática Global: Respostas Locais”.**



# PLANO DE ACTIVIDADES PARA 2011

## PROJECTOS DA ÁREA TÉCNICA



[www.lisboaenova.org](http://www.lisboaenova.org)

LISBOA e-nova  
AGÊNCIA MUNICIPAL DE ENERGIA E AMBIENTE

# PLANO DE ACTIVIDADES PARA 2011

## **ILHA TÉRMICA URBANA**

**Parceiros:** CML, IST, Instituto Nacional de Saúde Dr. Ricardo Jorge, EDISOFT

As imagens de satélite permitirão colmatar lacunas ou complementar a informação meteorológica existente ao nível do Sistema Operacional Integrado de Prevenção do Risco Meteorológico em Lisboa.

## **BOAS PRÁTICAS NOS INSTRUMENTOS DE PLANEAMENTO URBANO**

**Parceiros:** CML

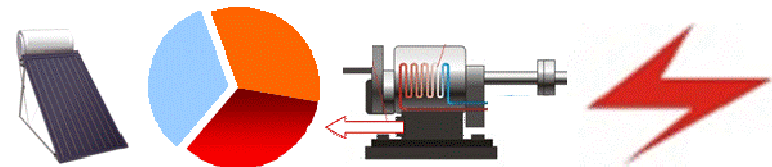
A Lisboa E-Nova acompanha o grupo de trabalho do Dep. de Planeamento Urbano da CML, no desenvolvimento de um sistema de avaliação da sustentabilidade de Loteamentos e Planos de Pormenor em Lisboa. Paralelamente acompanha os projectos de Requalificação do Bairro Padre Cruz, Bairro da Boavista e Ribeira das Naus, financiados no âmbito do QREN.



# PLANO DE ACTIVIDADES PARA 2011

Construção e  
Infra-estruturas

## CO-GERAÇÃO NAS PISCINAS MUNICIPAIS PARCEIROS: CML



A DGEG aprovou sete pedidos de ligação prévia à rede eléctrica de 100 kW. Em 2010 foram atribuídos os Pontos de Recepção (APR).

Aguarda-se a publicação da Portaria regulamentadora da cogeração para promover um investimento ESCO.

# PLANO DE ACTIVIDADES PARA 2011

## **MONITORIZAÇÃO DOS CONSUMOS DA CML**

**Parceiros:** CML, EDP, EPAL e Lisboagás

A monitorização foi re-lançada em 2010 com a análise sistemática dos consumos de 15 minutos nas instalações em média tensão, produzindo-se recomendações de optimização. Esta acção vai ser generalizada a todos os contratos de electricidade, de gás natural e de água em 2011

## **GESTOR REMOTO**

**Parceiros:** Todos os Associados

No ano de lançamento (2010) foram já desenvolvidas acções com os Associados:

- EPAL, REN, Parque Expo (Atlântico S.A), ANACOM, Metropolitano e SIMTEJO.
- Um Associado já recebeu recomendações com forte redução da factura eléctrica.
- Em 2011 o programa será aplicado a todos os Associados.

# PLANO DE ACTIVIDADES PARA 2011

## REUTILIZAÇÃO DE ÁGUAS RESIDUAIS TRATADAS EM LISBOA

**Parceiros:** CML, EPAL e SIMTEJO

A Lisboa E-Nova coordena o estudo técnico para a implementação desta rede de água reutilizada nos percursos:

- Praça do Comércio e a ETAR de Alcântara
- ETAR de Chelas e o Parque Urbano da Bela Vista, o campo de golfe da Bela Vista e as hortas de Chelas.

## ENSAIO LED

**Parceiros:** CML, EDP, Schreder, E. Miller, Stagecom

Este projecto avalia o desempenho técnico, económico e ambiental da aplicação da tecnologia LED à iluminação pública na cidade. Os ensaios decorrem no Parque Eduardo VII.

# PLANO DE ACTIVIDADES PARA 2011

Mobilidade

## MOBILIDADE ELÉCTRICA EM LISBOA

**Parceiros:** CML, EMEL

À solicitação da CML, a Lisboa E-Nova e a EMEL, apresentaram uma proposta para a localização dos 687 pontos de carregamento de automóveis eléctricos na cidade de Lisboa.

Neste contexto, a Agência irá prosseguir em 2011 o seu acompanhamento ao projecto MOBIE.



# PLANO DE ACTIVIDADES PARA 2011

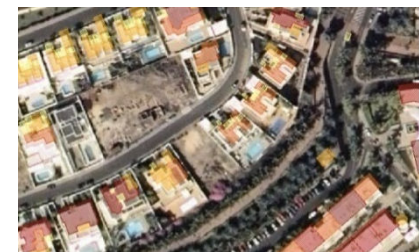
## POLIS

**Início e duração do projecto:** Setembro 2009, 3 anos

**Apoio Financeiro:** Comissão Europeia - Programa Energia Inteligente Europa, Lisboa E-Nova

Projecto comunitário para promover a dimensão do planeamento urbano solar através do estudo do potencial de integração/adopção de tecnologias solares na Europa.

O projecto procura identificar as melhores práticas de Planeamento urbano solar e desenvolver planos locais de acção para a adopção de tecnologias solares.



# PLANO DE ACTIVIDADES PARA 2011

Construção e  
Infra-estruturas

## SAVE ENERGY

**Início e Duração do Projecto:** Março de 2009, 30 meses

**Apoio Financeiro:** 7º Programa Quadro, Lisboa E-Nova

Motivar os utilizadores de edifícios de serviços a adoptarem comportamentos energeticamente mais eficientes.



## APOLLON

**Início e duração do Projecto:** Novembro 2009, 36 meses

**Apoio Financeiro:** 7º Programa Quadro, Lisboa E-Nova

Visa criar uma rede transfronteiriça de Living Labs, no domínio da telecontagem orientada para a redução dos consumos no através de medidas comportamentais (demand response).

## FIREBALL

**Início e duração do Projecto:** Maio de 2010, 24 meses

**Apoio Financeiro:** 7º Programa Quadro, Lisboa E-Nova

Dinamizar a interligação entre novos serviços alicerçados na internet, com a criação de *smart cities*, promovendo a aplicação dos conceitos de eficiência energética.

# PLANO DE ACTIVIDADES PARA 2011

## SEMÁFOROS LED

**Início e duração do Projecto:** Janeiro de 2011, 24 meses

**Apoio Financeiro:** ERSE, CML, Lisboa E-Nova, EDP Serviços, EYSSA-TESSIS.

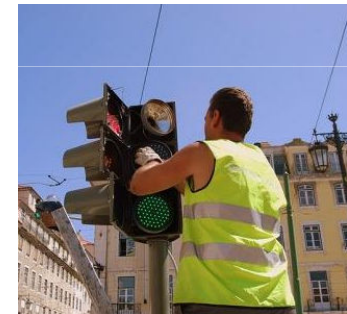
1ª fase: 1418 ópticas (já concluído PPEC 2009/10)  
Terreiro do Paço – Marquês

2ª fase: 2500 ópticas  
Marquês – Campo Grande, Av. Gago Coutinho e  
Av. Dom João II

Indicadores:

Poupança energética: 1,1 GWh/ano

Investimento: 500.000 € (apoio do PPEC)



# PLANO DE ACTIVIDADES PARA 2011

Gestão Urbana

## OPTIMIZAÇÃO DA ILUMINAÇÃO PÚBLICA EM LISBOA

**Início e duração do Projecto:** Janeiro de 2011, 24 meses

**Apoio Financeiro:** ERSE, CML, Lisboa E-Nova e EDP Serviços.

Acção 1: Optimização da iluminação de monumentos  
Basílica da Estrela

Acção 2: Redução do fluxo luminoso - fixa  
1000 balastros electrónicos

Acção 3 Redução do fluxo luminoso – ponto a ponto  
625 balastros electrónicos com controle remoto

Indicadores:

Poupança energética: 0,8 GWh/ano

Investimento: 300.000 € (apoio do PPEC)





# PLANO DE ACTIVIDADES PARA 2011

## CONTADORES INTELIGENTES PARA DECISÕES EFICIENTES

**Início e Duração do Projecto:** Janeiro de 2011, 24 meses

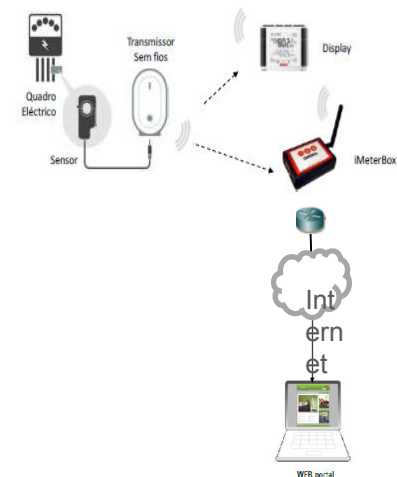
**Apoio Financeiro:** ERSE, Lisboa E-Nova, SWITCH, LMIT, ISA - Intelligent Sensing Anywhere e EDP Serviço Universal.

Inclui a instalação de sistemas de telecontagem eléctrica, consulta na internet e sensibilização activa para a poupança energética. Aplica-se a:

- 250 residências
- 10 edifícios de serviços.

Indicadores:

- Poupança energética: 0,4 a 0,8 GWh/ano
- Investimento: 250.000 € (apoio do PPEC)



# PLANO DE ACTIVIDADES PARA 2011

Gestão Urbana

## **EXPOSIÇÃO INTERACTIVA EM EFICIÊNCIA ENERGÉTICA NO FORTE DO BOM SUCESSO**

**Início e Duração do Projecto:** Janeiro de 2011, 24 meses

**Apoio Financeiro:** ERSE, Lisboa E-Nova, Liga dos Combatentes e SELF ENERGY

Realização de uma exposição interactiva de sensibilização para a eficiência energética, orientada para a população escolar de Lisboa (3º ciclo), visando promover estes conceitos no ambiente familiar.

Indicadores:

Poupança energética: não disponível

Investimento: 250.000 € (apoio do PPEC)



# PLANO DE ACTIVIDADES PARA 2011

Mobilidade

## SUMOBIS

**Início e duração do Projecto:** Julho de 2009, 24 meses

**Apoio Financeiro:** Interreg IV B SUDOE/ FEDER, Lisboa E-Nova

Criação de agências de mobilidade que funcionem como espaços de atendimento ao público e como plataformas integradoras dos serviços de mobilidade.

## DEMÓCRITOS

**Início e Duração do Projecto:** Outubro de 2009, 36 meses

**Apoio Financeiro:** 7º Programa-Quadro

Destina-se a aprofundar o conhecimento teórico do conceito “créditos de mobilidade”.



# PLANO DE ACTIVIDADES PARA 2011

## CANDIDATURAS APRESENTADAS A PROGRAMAS EUROPEUS

**CIVITAS (7º PROGRAMA QUADRO)**

**4URBI (ENERGIA INTELIGENTE EUROPA)**

**SOLAR 4ALL (ENERGIA INTELIGENTE EUROPA)**

**SELVCOV (ENERGIA INTELIGENTE EUROPA)**

# PLANO DE ACTIVIDADES PARA 2011

## A EQUIPA

