

SUSTENTABILIDADE DA ESTRUTURA VERDE

MAIOR RESILIÊNCIA

ESPAÇOS COM MAIOR RESISTÊNCIA:
(ADEQUAÇÃO ÀS CONDIÇÕES EDAFO-CLIMÁTICAS LOCAIS)

- MENORES CONSUMOS DE ÁGUA E ENERGIA
- MAIOR CAPACIDADE RESISTÊNCIA ADVERSIDADE
- MENORES CUSTOS DE MANUTENÇÃO
- MAIOR BIODIVERSIDADE

MENORES DESLOCAÇÕES AOS ESPAÇOS

CAPACIDADE DE PRODUÇÃO LOCAL

CAPACIDADE DE ABASTECIMENTO DE PROXIMIDADE

Aumentar o potencial de Biodiversidade da Cidade de Lisboa em 20% até 2020 passa:

1) Implementação da sua **ESTRUTURA ECOLÓGICA**

2) Projecto “**Biodiversidade em Lisboa**”

-Matriz de Indicadores

-Caracterização da Diversidade Biológica

-Estratégia para a Biodiversidade

(concluído. Para edição)

3) Proposta de **Plano de Acção Local para a Biodiversidade**

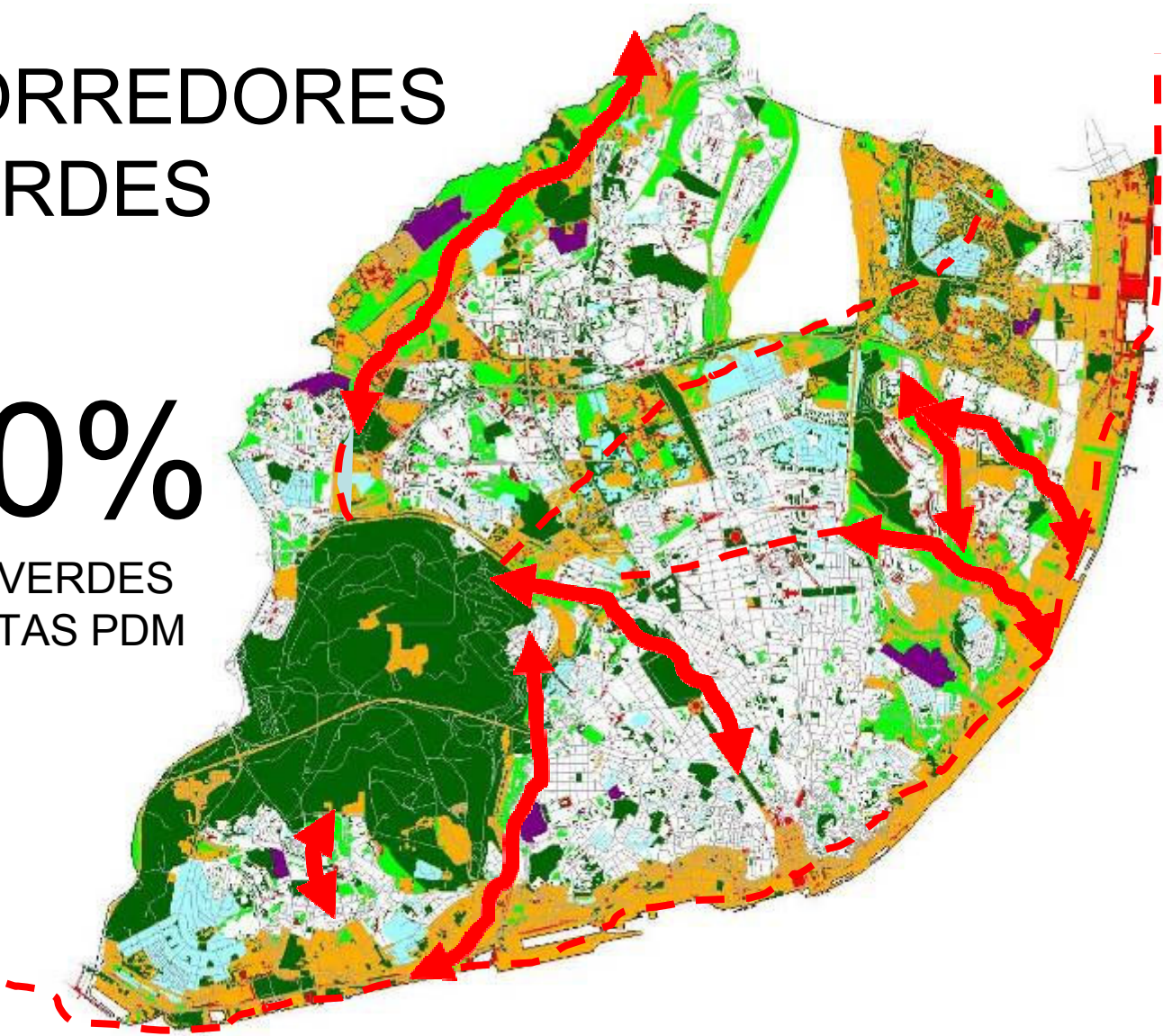
(em elaboração)



CORREDORES
VERDES

+ 20%

ZONAS VERDES
PREVISTAS PDM



- ESPAÇOS VERDES CONSOLIDADOS
- ÁREAS POTENCIAIS A CONSOLIDAR

Desempenho
Governança

Serviços dos
ecossistemas

Biodiversidade
nativa na cidade



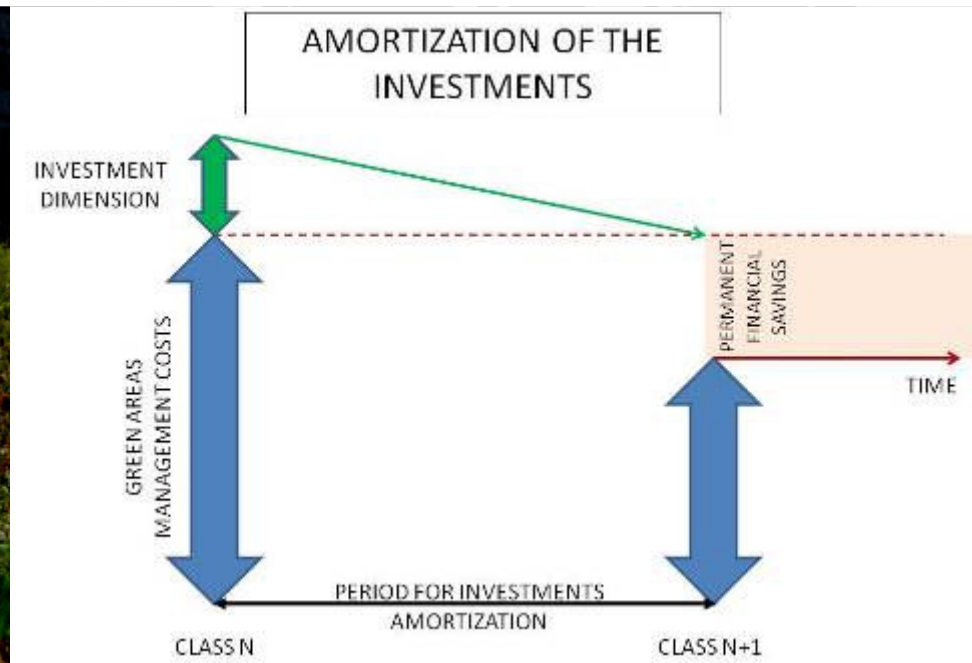


**PLANTAÇÃO DE DEZENAS DE ÁRVORES E
CENTENAS DE ARBUSTOS DE ESPÉCIES
AUTÓCTONES
(CORREDOR VERDE MONSANTO – PARQUE
EDUARDO VII, FEVEREIRO 2012)**

**EXPERIÊNCIA E MONITORIZAÇÃO DE
1.0 HECTARE DE PRADO DE SEQUEIRO
BIODIVERSO, NO CORREDOR VERDE
DEZEMBRO 2011 / JUNHO 2012**







EXCELENTE QUALIDADE ESTÉTICA

AUSÊNCIA TOTAL DE REGA DURANTE A INSTALAÇÃO E MANUTENÇÃO

MELHORIA DA FERTILIDADE DO SOLO

AUMENTO DA BIODIVERSIDADE

EM SEIS MESES, DISPENSA DE TRABALHOS DE CORTE

PLANTAÇÃO DE ÁRVORES EM LISBOA

ANO 2011

ANO 2012

ÁRVORES DE ALINHAMENTO

1081

1120

ÁRVORES EM PARQUE

2000

2000

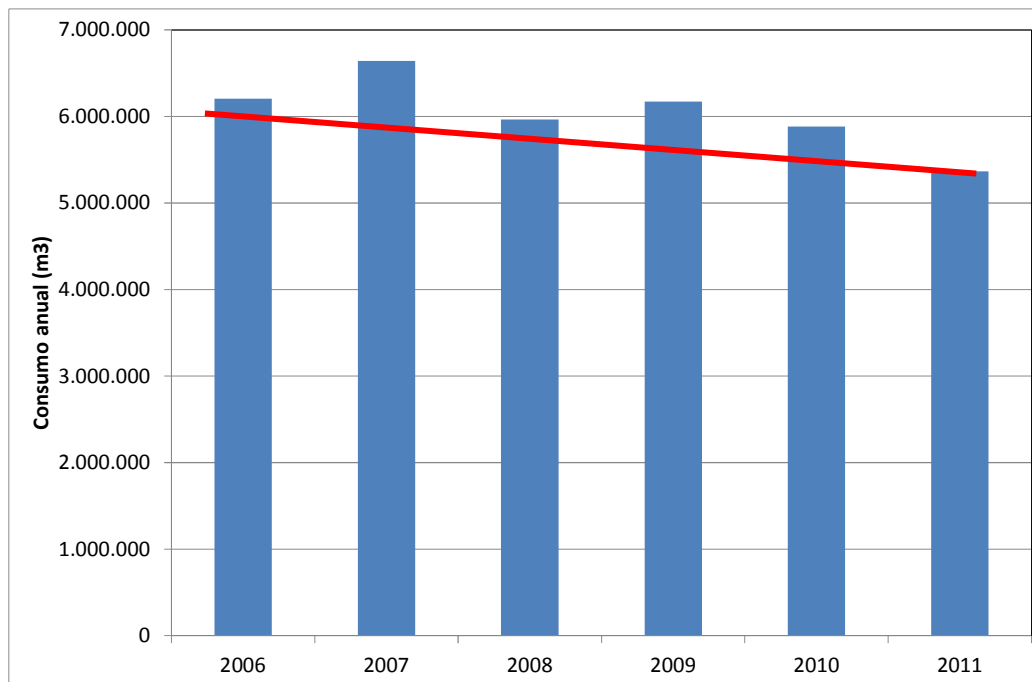
ÁRVORES EM MATA

4486

5120

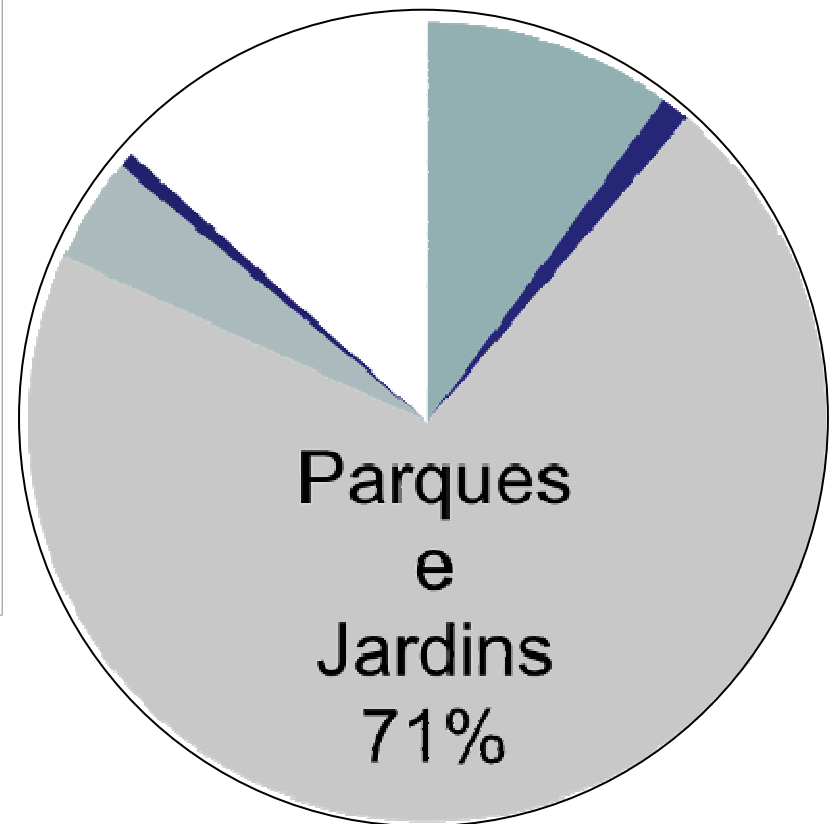
APOSTA NA REDUÇÃO DOS CONSUMOS DE ÁGUA

CENTRAR NA REDUÇÃO DE ÁGUA DOS ESPAÇOS VERDES



CONSUMOS MENSAIS DE TODOS OS CONTADORES DA CML

Iniciado o projecto de tratamento da informação de consumos de água de todos os contadores da CML (2532) desde Jan/2006 até ao presente.



APOSTA NA REDUÇÃO DOS CONSUMOS DE ÁGUA

PROPOSTA CML Nº 740/2011:
OBRA EM CURSO PARA OPTIMIZAÇÃO DOS CONSUMOS DE ÁGUA NO
PARQUE EDUARDO VII E JARDIM AMÁLIA RODRIGUES

INÍCIO : 21 ABRIL 2012

PRAZO: 740 DIAS

INVESTIMENTO: 689.984,44€.

1ª FASE:

**Redução de consumos e custos de água
de rega.**

2ª FASE:

**Aproveitamento de águas de
subsolo para rega.**

CONSUMOS ACTUAIS:

840.000m³ / 1.000.000€/ano

CONSUMO PREVISTO: 300.000m³



EFICIÊNCIA HÍDRICA

REDE DE ÁGUA REICLADA DA CIDADE PARA LAVAGENS E REGA



EFICIÊNCIA HÍDRICA

REDE DE ÁGUA RECICLADA DA CIDADE PARA LAVAGENS E REGA

-Aproveitamento (desde 2009) da água reciclada das ETARs de Chelas e Alcântara para a lavagem de ruas pelos serviços de Higiene Urbana:

1.000m³/mês

-Implementada uma rede de água reutilizada entre a Praça do Comércio e a ETAR de Alcântara, estando em fase de definição o modelo de negócio para a comercialização da água.

-Concluído ainda em 2011 o estudo técnico e económico para implementação de uma rede de água reutilizada nos percursos:

- ETAR de Chelas e o Parque Urbano da Bela Vista, o Golfe da Belavista e as Hortas de Chelas;

- ETAR de Alcântara e Belém.

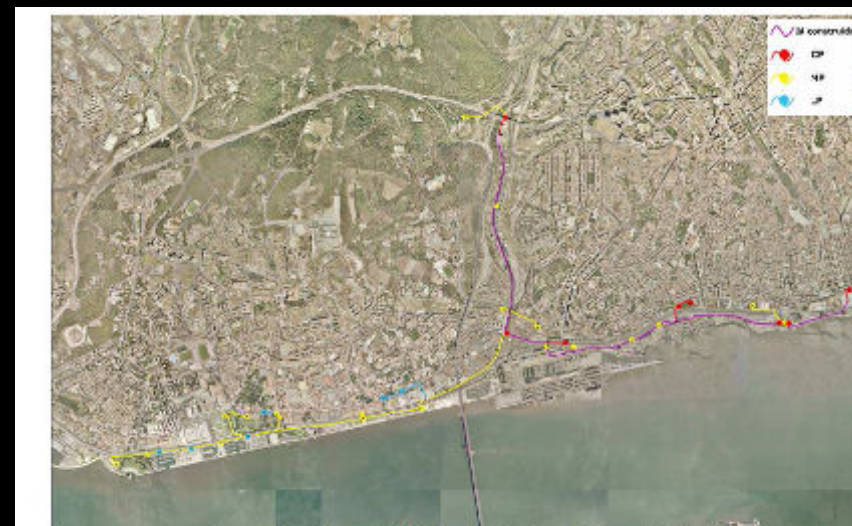


Figura 1 – Sistema de Alcântara - Terreiro do Paço - Belém.

EFICIÊNCIA HÍDRICA

Regulamento municipal que aprova o sistema de incentivos a operações urbanísticas com interesse municipal

REUTILIZAÇÃO ÁGUAS CINZENTAS EM INSTALAÇÕES SANITÁRIAS

ARMAZENAMENTO ÁGUAS PLUVIAIS PARA REGA

PROMOÇÃO ÁGUAS RECICLADAS PARA REGA E LAVAGENS



3.2 - Promoção da eficiência energética e de gestão de recursos em infra-estruturas e espaços públicos

3.2.1 - Promoção da reutilização de águas cinzentas em instalações sanitárias

Prevê a existência de sistemas de reutilização de águas cinzentas nas instalações sanitárias

1 pontos

Não prevê a existência de sistemas de reutilização de águas cinzentas nas instalações sanitárias

0 pontos

3.2.2 - Promoção da recolha e armazenamento de águas pluviais em coberturas de edifícios para reutilização no espaço público em rega e lavagens

Prevê a recolha e armazenamento para conseqüente reutilização das águas pluviais em pelo menos 60% do total das áreas da cobertura

10 pontos (4)

Prevê a recolha e armazenamento para conseqüente reutilização das águas pluviais em pelo menos 40% do total das áreas da cobertura

5 pontos (4)

Não prevê a recolha e armazenamento das águas pluviais nas coberturas para conseqüente reutilização

0 pontos (4)

3.2.3 - Promoção da utilização de águas reutilizadas em espaços públicos

Garante que 75% da área total de espaços públicos é regada/lavada com águas reutilizadas

10 pontos (4)

Garante que 40% da área total de espaços públicos é regada/lavada com águas reutilizada

5 pontos (4)

Não prevê a utilização de águas reutilizada

0 pontos (4)

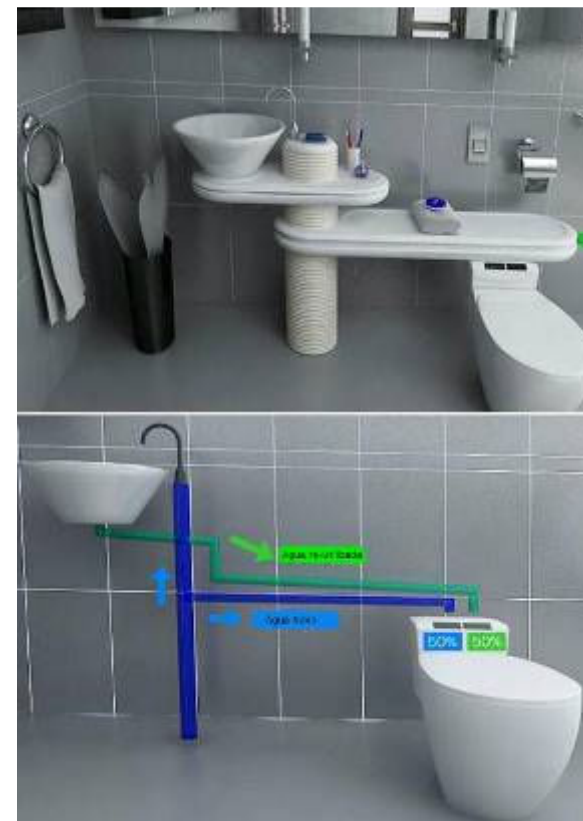
EFICIÊNCIA HÍDRICA

Regulamento municipal que aprova o sistema de incentivos a operações urbanísticas com interesse municipal

REUTILIZAÇÃO ÁGUAS CINZENTAS EM INSTALAÇÕES SANITÁRIAS

ARMAZENAMENTO ÁGUAS PLUVIAIS PARA REGA

PROMOÇÃO ÁGUAS RECICLADAS PARA REGA E LAVAGENS



3.2 - Promoção da eficiência energética e de gestão de recursos em infra-estruturas e espaços públicos

3.2.1 - Promoção da reutilização de águas cinzentas em instalações sanitárias

Prevê a existência de sistemas de reutilização de águas cinzentas nas instalações sanitárias

1 pontos

Não prevê a existência de sistemas de reutilização de águas cinzentas nas instalações sanitárias

0 pontos

3.2.2 - Promoção da recolha e armazenamento de águas pluviais em coberturas de edifícios para reutilização no espaço público em rega e lavagens

Prevê a recolha e armazenamento para conseqüente reutilização das águas pluviais em pelo menos 60% do total das áreas da cobertura

10 pontos (4)

Prevê a recolha e armazenamento para conseqüente reutilização das águas pluviais em pelo menos 40% do total das áreas da cobertura

5 pontos (4)

Não prevê a recolha e armazenamento das águas pluviais nas coberturas para conseqüente reutilização

0 pontos (4)

3.2.3 - Promoção da utilização de águas reutilizadas em espaços públicos

Garante que 75% da área total de espaços públicos é regada/lavada com águas reutilizadas

10 pontos (4)

Garante que 40% da área total de espaços públicos é regada/lavada com águas reutilizada

5 pontos (4)

Não prevê a utilização de águas reutilizada

0 pontos (4)

**AS HORTAS URBANAS
AO SERVIÇO DA SUSTENTABILIDADE DA
ESTRUTURA VERDE**



PARQUES HORTÍCOLAS LISBOA

● 2011

PARQUE DA QUINTA DA GRANJA
HORTAS DOS JARDINS DE CAMPOLIDE

● 2012 / 2013

TELHEIRAS NASCENTE
VALE DE CHELAS
RIO SECO
VALE DA AMEIXOEIRA
VALE FUNDÃO E QUINTA DAS FLORES
OLIVAIS NASCENTE
OLIVAIS POENTE
PAÇO DO LUMIAR
PARQUE BENSÁUDE
GRAÇA

● > 2013

PARQUE PERIFÉRICO / Bº PADRE CRUZ
PARQUE DO VALE DA MONTANHA
NUCLEO DE CARNIDE
PARQUE DA MATA DA MADRE DE DEUS
PARQUE OESTE

HORTAS DA QUINTA DA GRANJA 1,0 ha

2ª fase
2011

1ª fase
2009





HORTAS NOS JARDINS DE CAMPOLIDE: 22 TALHÕES COM 55 - 80m²



ALGUMAS INTERVENÇÕES EM CURSO

+ 200 PARCELAS DE CULTIVO



**VALE DE CHELAS:
MAIOR PARQUE HORTÍCOLA DA EUROPA
EM CONSTRUÇÃO**



HORTAS NO PARQUE BENSAÚDE

30 TALHÕES COM 100m²





**EM OBRA:
HORTAS EM TELHEIRAS
NASCENTE
26 TALHÕES COM 40 - 80m²**

HORTAS INTEGRADAS NO NOVO PARQUE DOS OLIVAIS 30 TALHÕES COM 100 - 150m²





“QUINTA DO ZÉ PINTO” EXPERIÊNCIA AGRÍCOLA E DE SUSTENTABILIDADE NA CIDADE





**RECONVERSÃO NO PARQUE
URBANO DA QUINTA DO ZÉ
PINTO EM JULHO DE 2012
MANTERÁ ESPAÇO AGRÍCOLA**





MUNICÍPIO DE LISBOA:

SUBMISSÃO DE CANDIDATURAS INTERNACIONAIS NA ÁREA DA SUSTENTABILIDADE DA ESTUTURA VERDE

2011, LIFE+ : “GREEN LOW-COST”

2011, LIFE+ : "LISBON'S PARK BIODIVERSITY"

2012, INTERREG SUDOE

REF. CSR 02 / SOE3/P2/E684

**COORDENAÇÃO: Ayuntamiento de Málaga - Servicio de
Programas Europeos “Ciudades SUDOE que Respiran Oxígeno”**

EM SUMA...

MONITORIZAÇÃO DA ESTRATÉGIA ENERGÉTICO-AMBIENTAL PARA LISBOA

- Concluído levantamento dos métodos de cálculo de energia primária
- Iniciada actualização da matriz energética para avaliação das metas traçadas para 2013



PACTO DOS AUTARCAS

- Elaborado o Plano de Acção para a Sustentabilidade Energética de Lisboa
- Aguarda-se feedback do Secretariado
- Após aprovação será elaborado de dois em dois anos um relatório de monitorização





OBRIGADO!

**Ponto de Situação das Políticas de
Eficiência Energética em Lisboa**



JOSÉ SÁ FERNANDES, CML
18 DE JUNHO DE 2012