

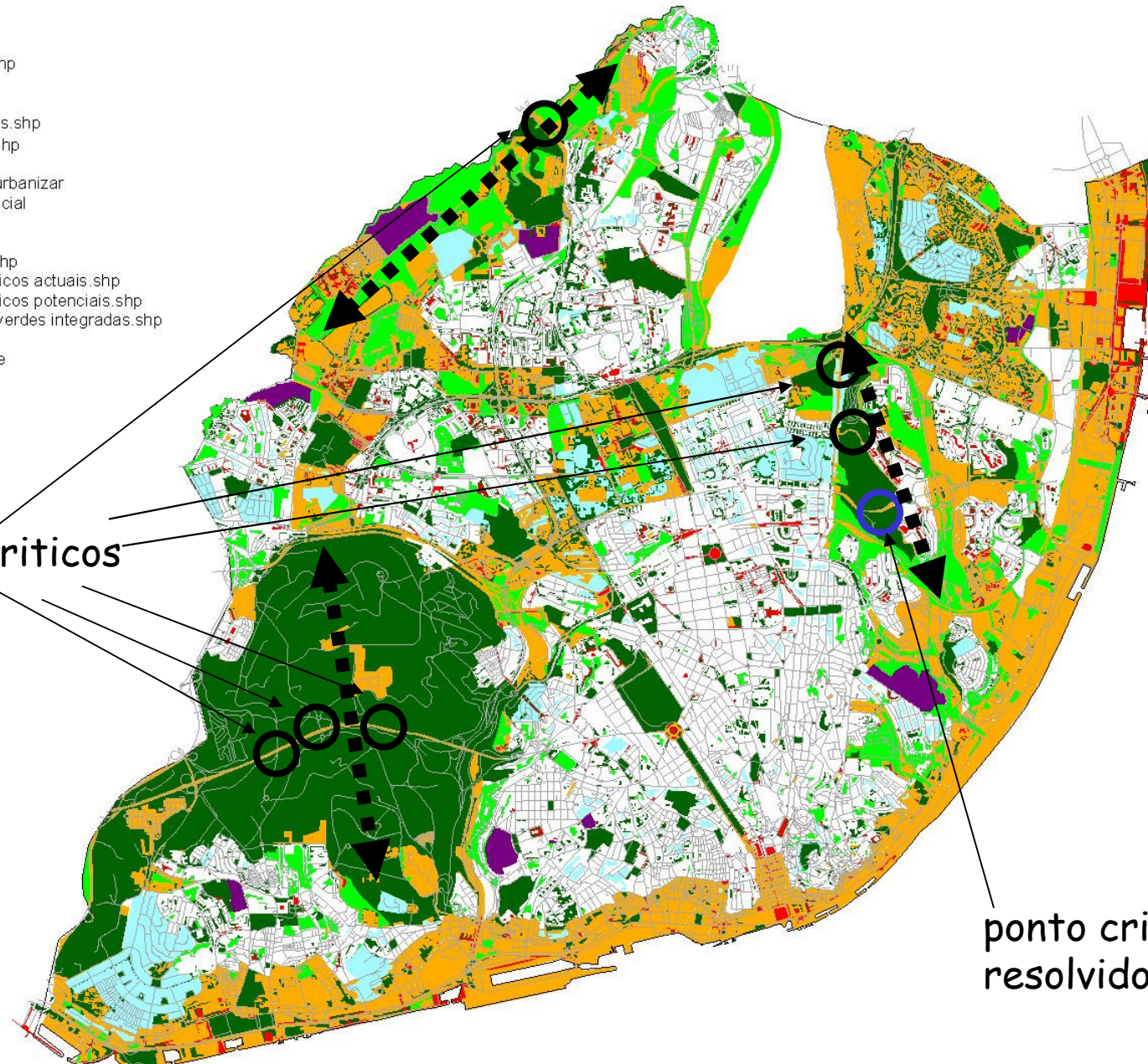
ligação às Estruturas Ecológicas dos concelhos limitrofes

# CONNECTIVIDADE - LIGAÇÕES NATURALIZADAS

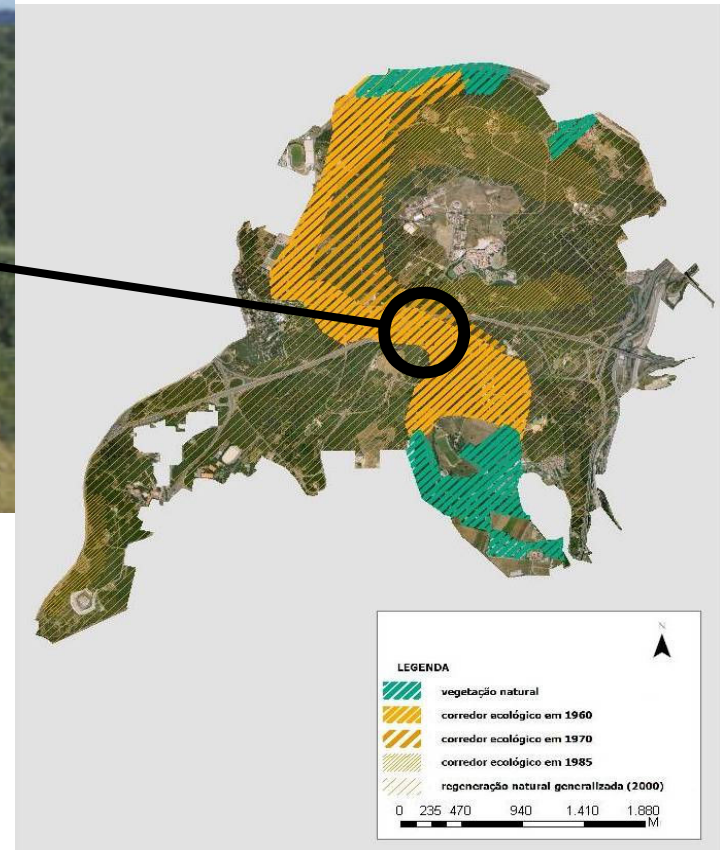
- Baselx15000.dxf
- EIXOS\_VIA
- Jardins historicos.shp
- Moldura.shp
- Concelho
- 2007\_verdes actuais.shp
- 2007\_verdes potenciais.shp
- area expectante
- area expectante-a urbanizar
- espaço verde potencial
- hortas
- olival
- 2007\_cemiterios2.shp
- 2007\_espaços publicos actuais.shp
- 2007\_espaços publicos potenciais.shp
- Grandes manchas verdes integradas.shp
- Cautelares 03.shp
- sistema estruturante

pontos criticos

ponto critico  
resolvido



# Aumento da conexão N-S do Parque de Monsanto

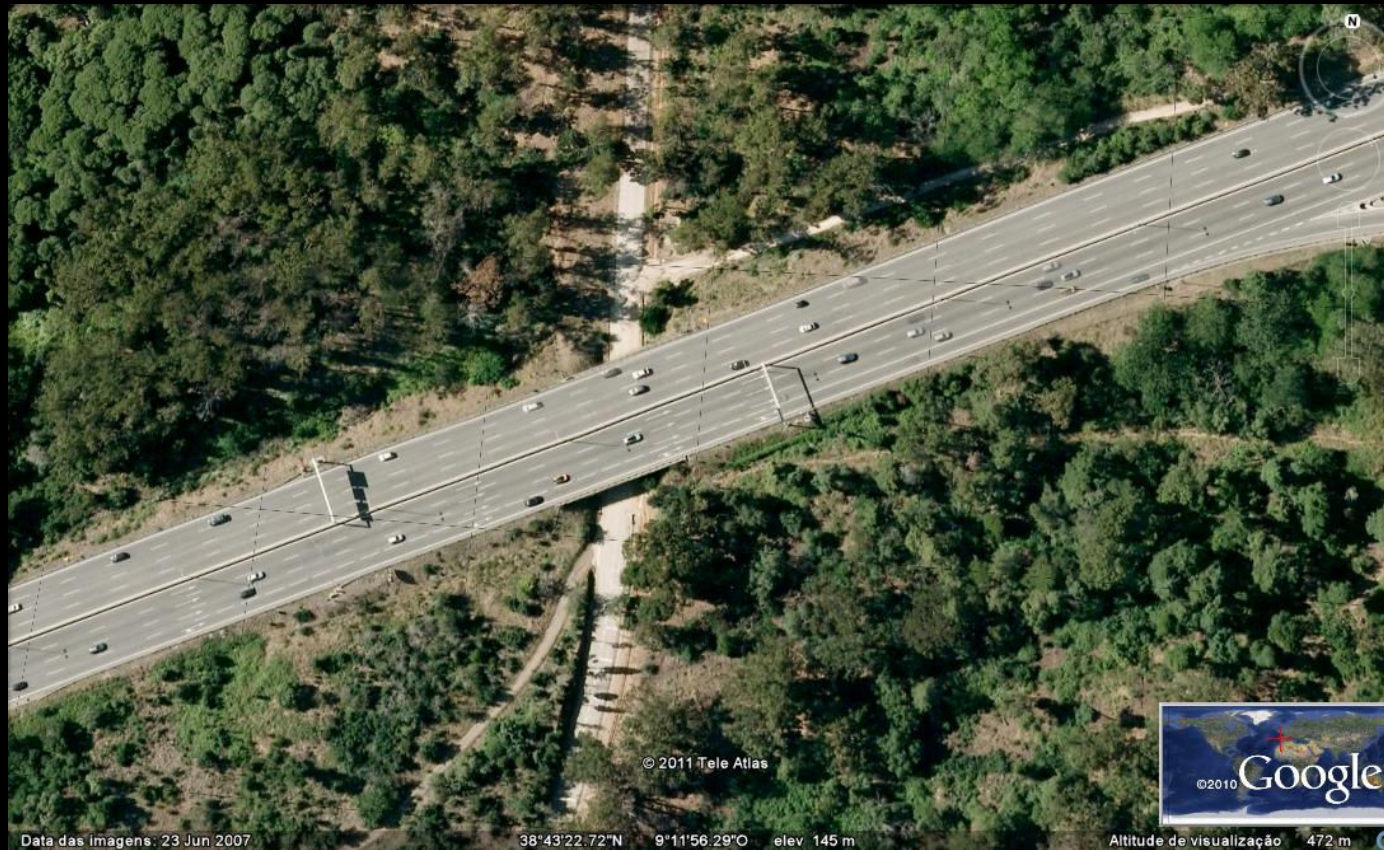




principal passagem superior



passagem superior secundária



passagens inferiores de conexão NS no PFM

para a **conectividade existente**  
as propostas no âmbito do CBI apontam para:  
buffers de 50m para as classes de floresta e  
parque/jardim em  
manchas superiores a 0,5 ha (Bruxelas)  
ou 1 ha (Nagoya)

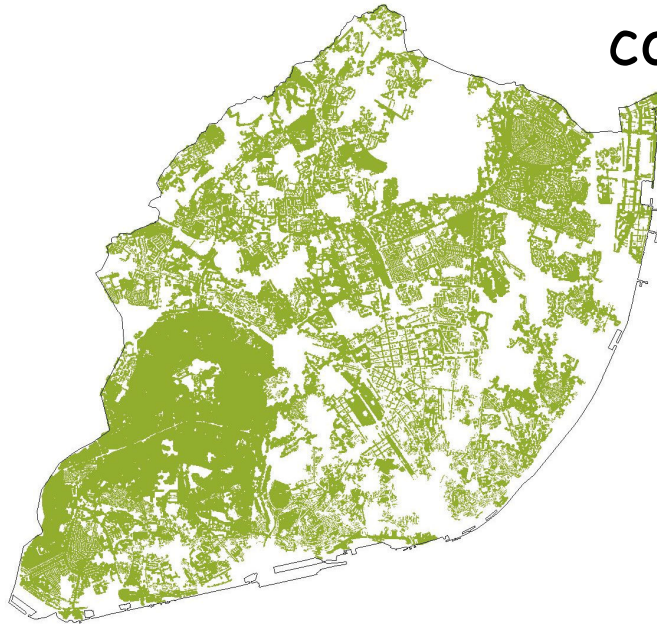
para a **conectividade existente**  
as propostas no âmbito do CBI apontam para:  
buffers de 50m para as classes de floresta e  
parque/jardim em  
manchas superiores a 0,5 ha (Bruxelas)  
ou 1 ha (Nagoya)

para Lisboa  
utilizados como buffers:  
10m na conexão ao nível do solo  
20 m na conexão ao nível do copado  
avaliação para manchas superiores a 0,5 ha,  
1 ha, 5 ha e **10 ha**



## conectividade ao nível do copado

(com buffer de 20m)

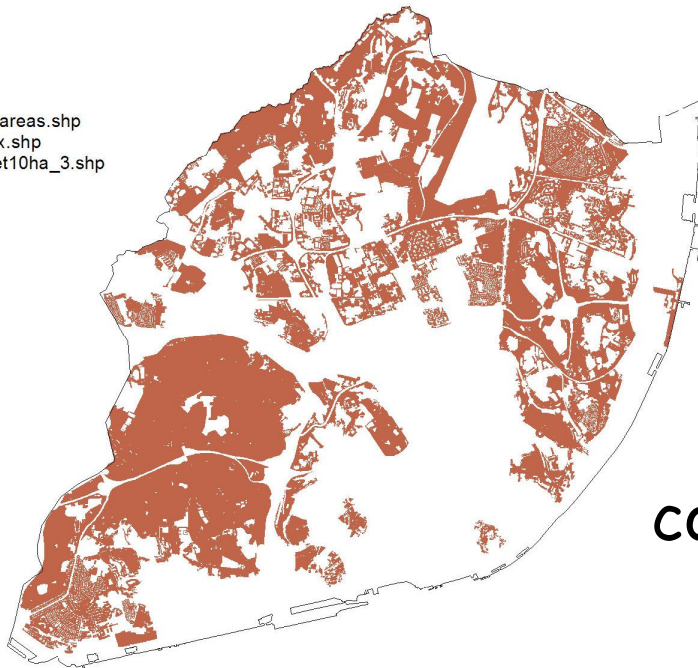


## município de Lisboa

(áreas em contínuo superiores a 10 ha)

conectividade	nível do solo	nível do copado
área	3616 ha	5112 ha
percentagem	42,9 %	60,6 %

Builtup areas.shp  
Limite lx.shp  
Perm\_buff\_ret10ha\_3.shp  
incluir



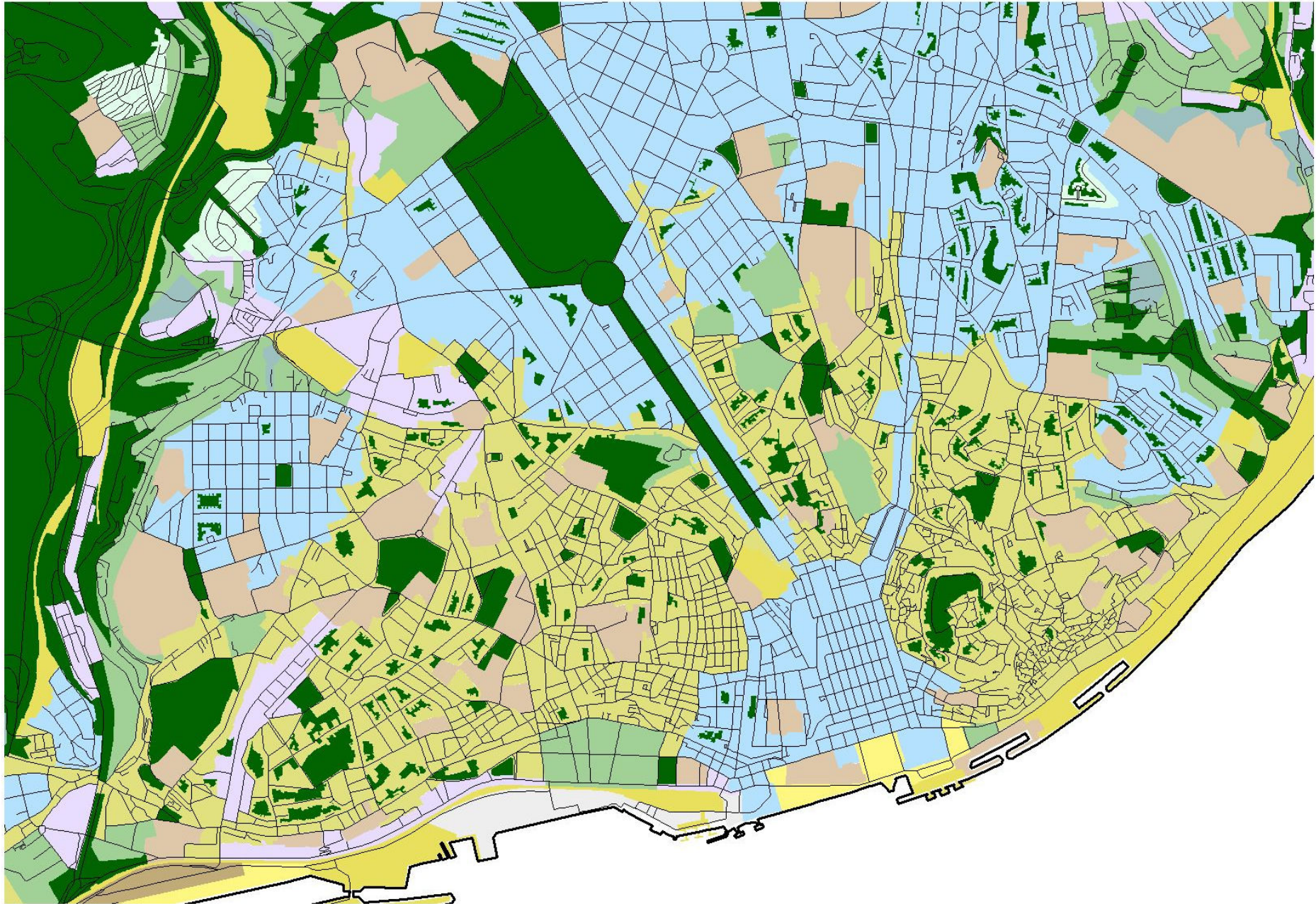
## conectividade ao nível do solo

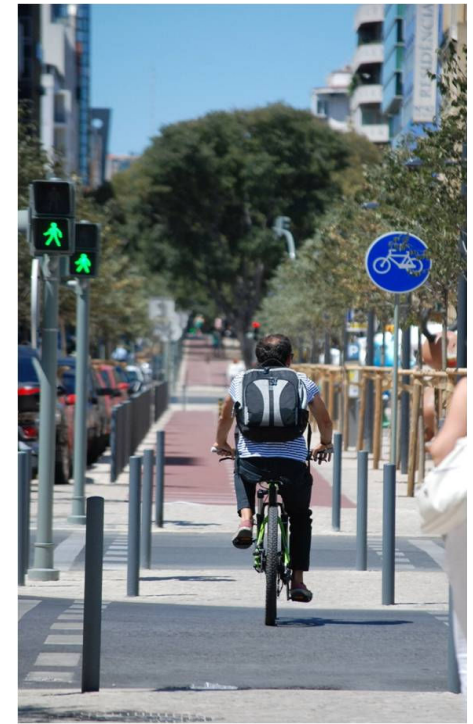
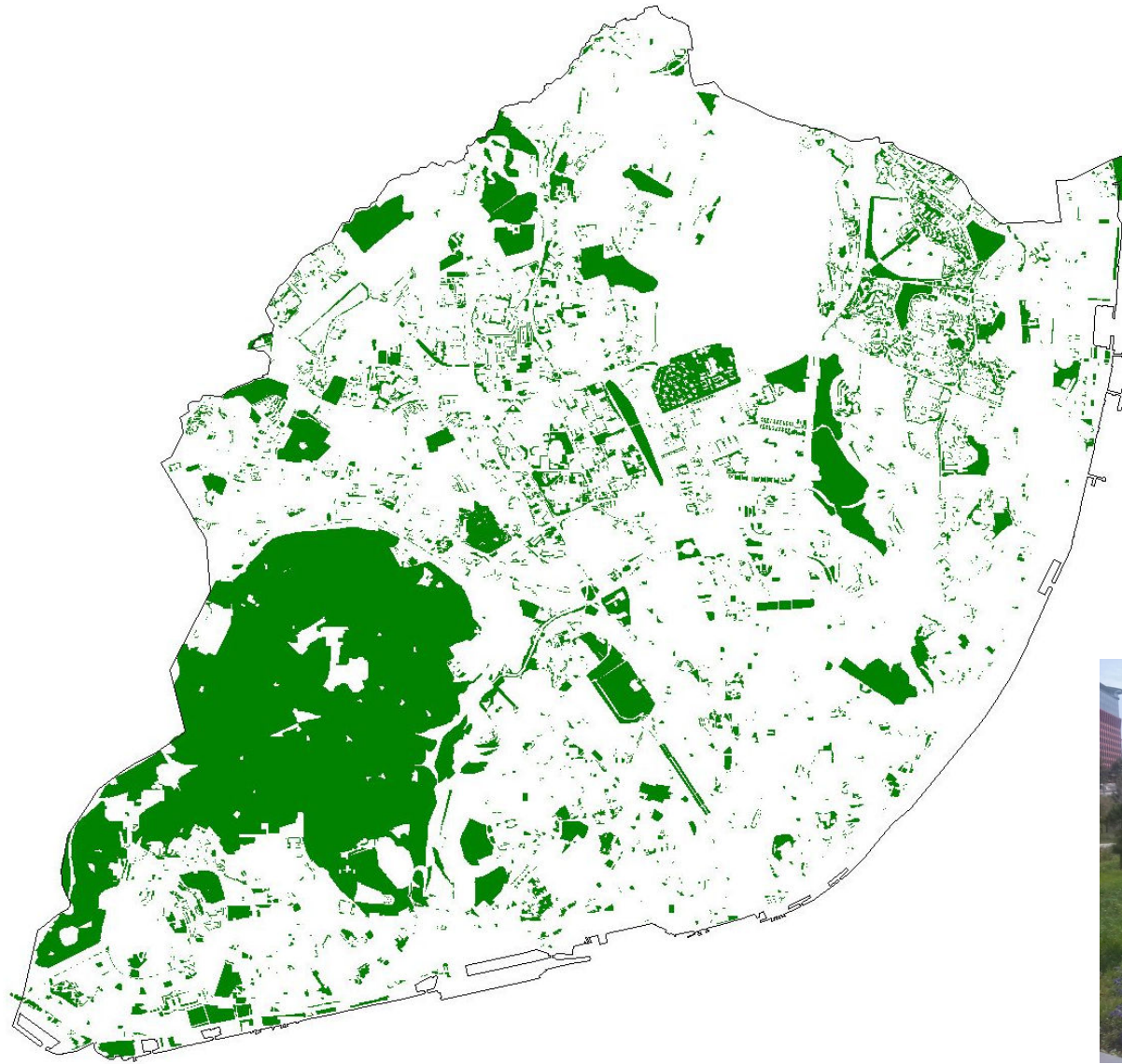
(com buffer de 10m)

## ESPAÇOS VERDES (PDM)



# ESPAÇOS VERDES INCLUINDO LOGRADOUROS PERMEÁVEIS (PDM)



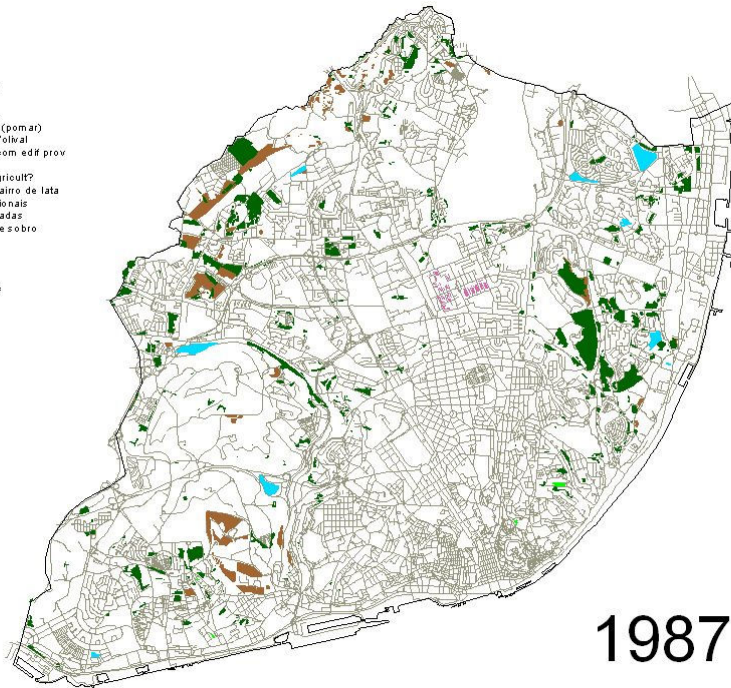


espaços verdes actuais



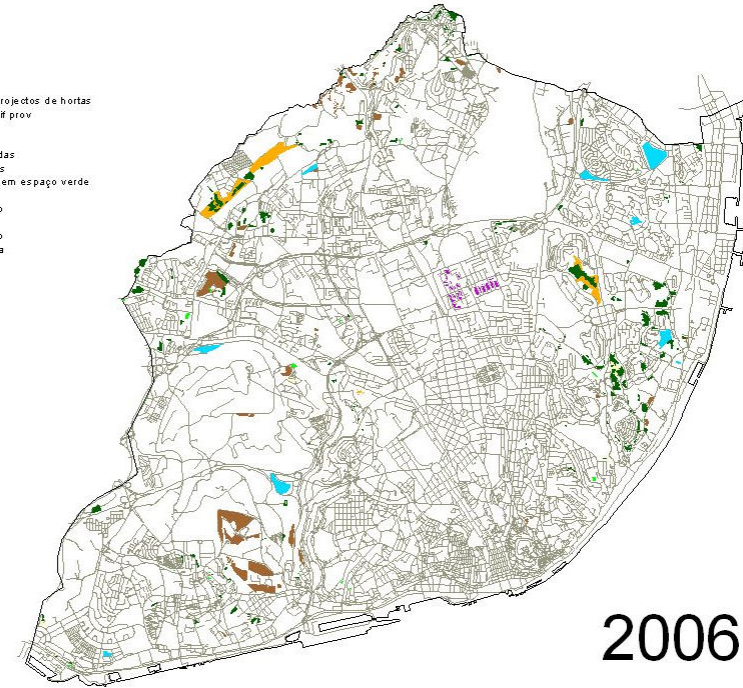
# agricultura e hortas urbanas

- Hortas 2008.shp  
?  
agricultura  
agricultura (pomar)  
agricultura/olival  
ex-hortas com edif prov  
hortas  
hortas ? agricult?  
hortas ol bairro de lata  
hortas prisionais  
hortas privadas  
montado de sobro  
olival  
viveiro  
Molduras.shp  
Concelho  
Base:k15000.dxf  
252



1987

- Hortas 2008.shp  
?  
agricultura  
agricultura/olival  
antigas hortas  
areas com ante-projectos de hortas  
ex-hortas com edif prov  
hortas  
hortas ?  
hortas abandonadas  
hortas particulares  
hortas potenciais em espaco verde  
hortas privadas  
montado de sobro  
olival  
olival abandonado  
quinta pedagogica  
viveiro  
viveiro potencial  
Molduras.shp  
Concelho  
Base:k15000.dxf  
252



2006



hortas urbanas na Quinta da Granja



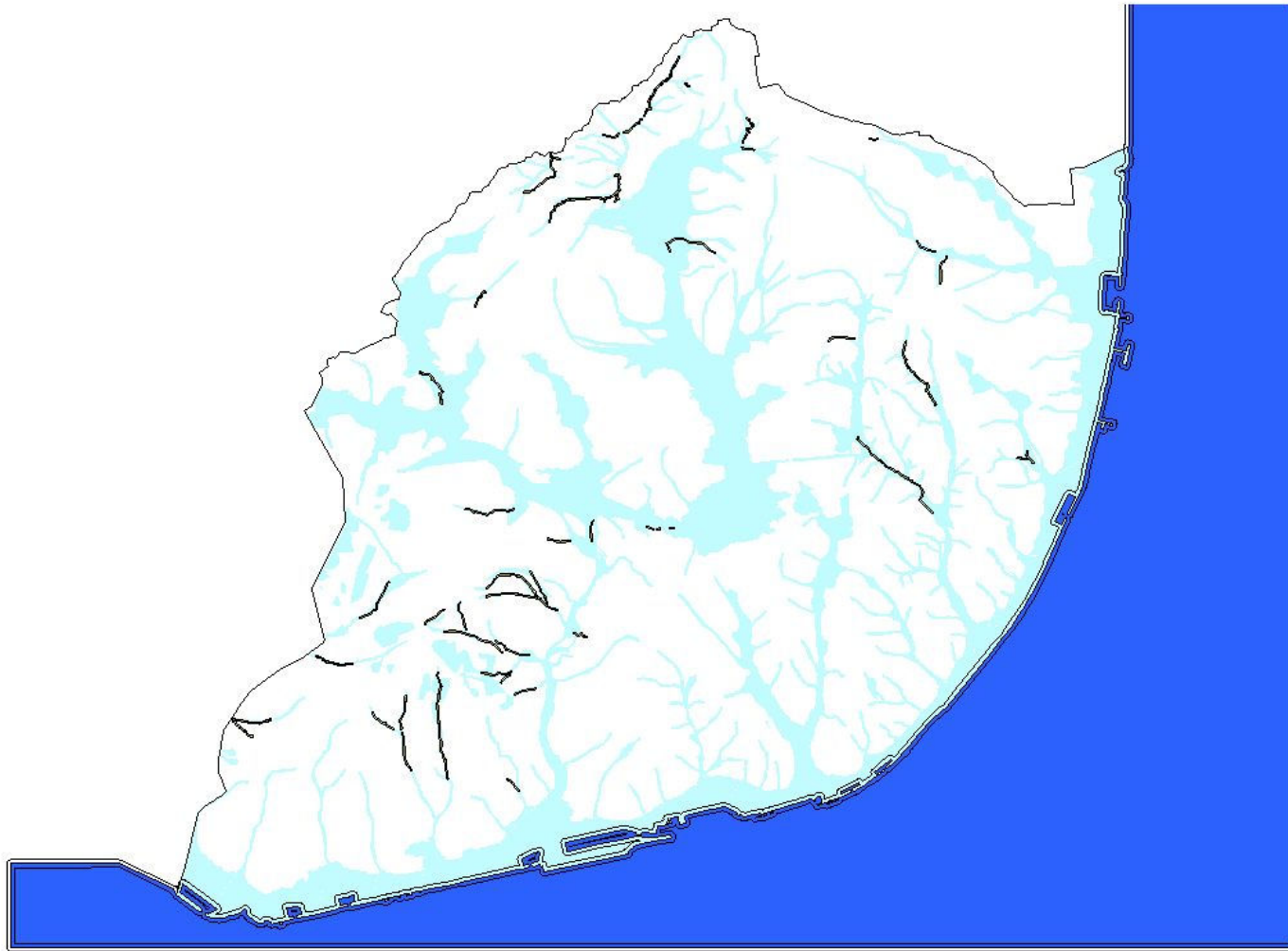


hortas urbanas em Chelas

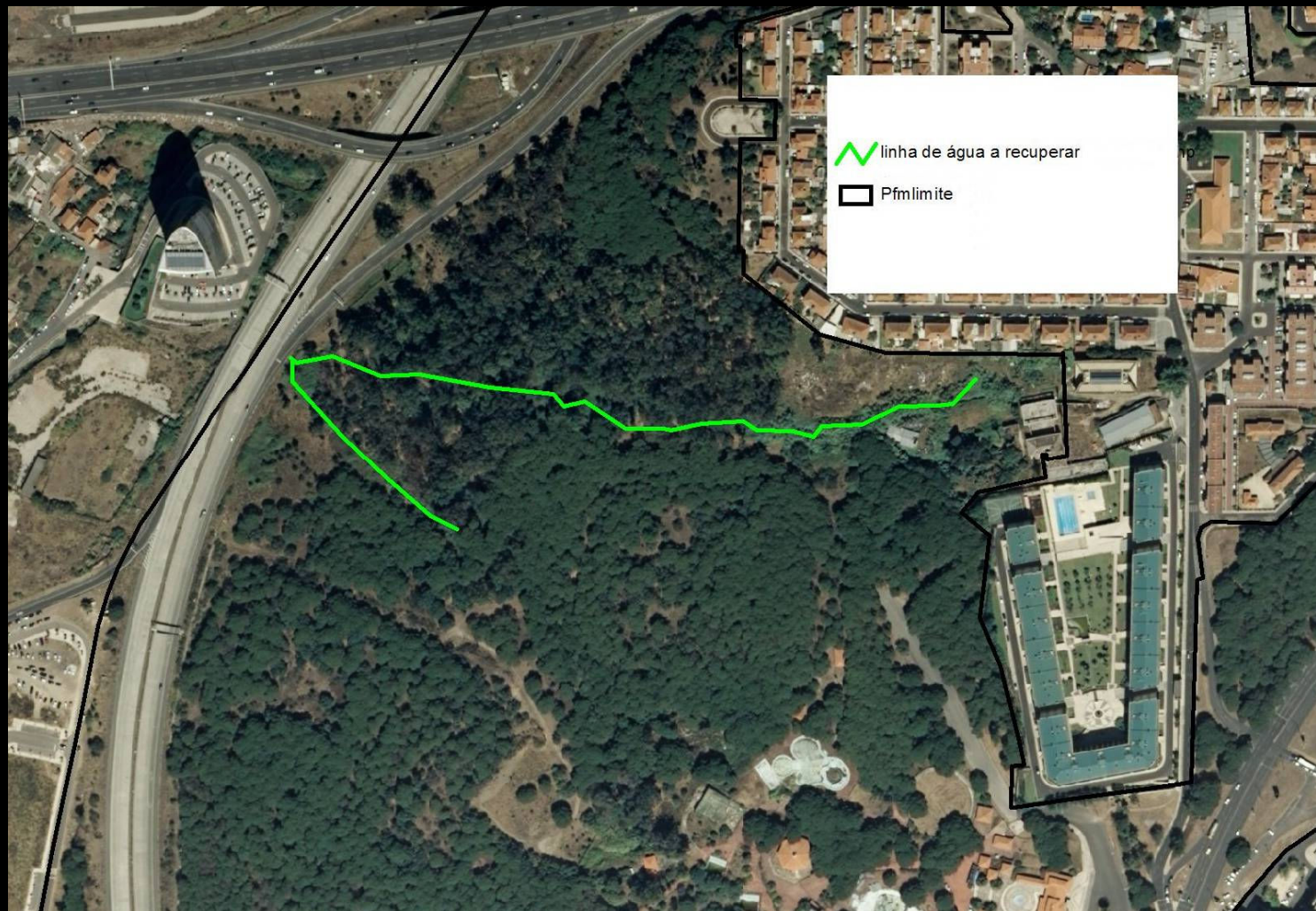


campo agrícola da Quinta José Pinto



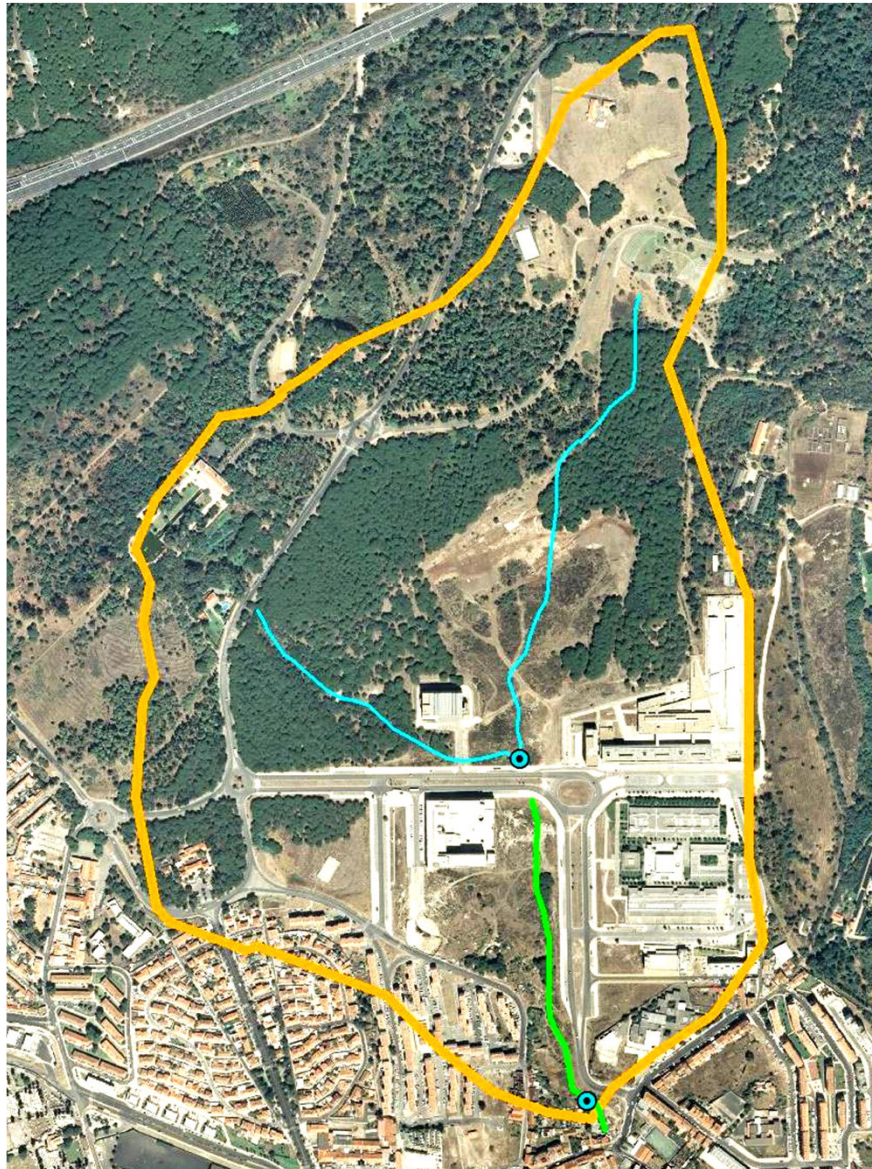


linhas de água a recuperar definidas no PDM

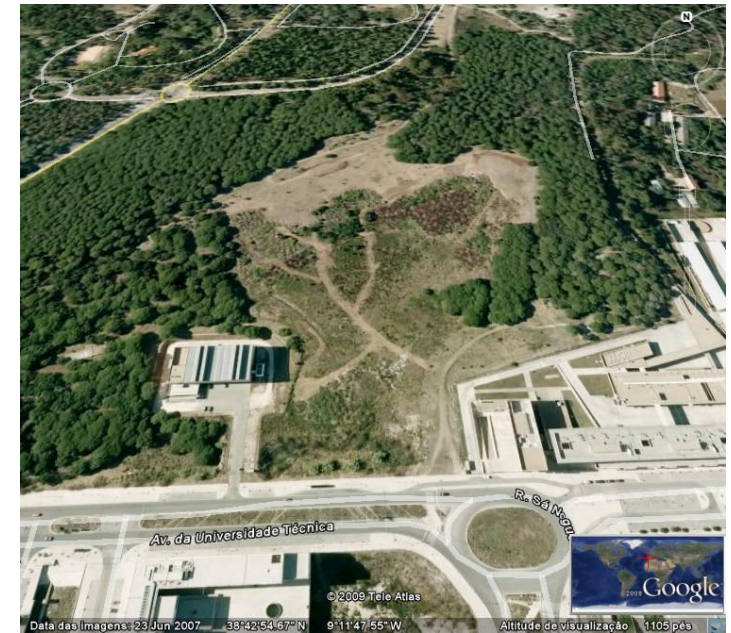


Recuperação da linha de água de Caselas

# recuperação do rio seco



- bacias de retenção/infiltração
- linhas de água indefinidas
- linha de água a recuperar
- Bacia Hidrográfica



Bacia de retenção e infiltração

melhoramento da acessibilidade ao Parque de Monsanto

# instalação de bacias de retenção/ infiltração

- Pontos críticos hidrogeológicos
- ▲ Barragens naturais
- Bacias endorreicas
- Limite
- ∧ Talvegues
- ⌞ Lantiga linha costa
- Bacias e retenções
  - geral
  - retenções
- Sistema de transição fluvial-estuarino
  - sistema de transição fluvial-estuarino de grau 1 (maximo)
  - sistema de transição fluvial-estuarino de grau 2 (medio)

