

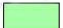

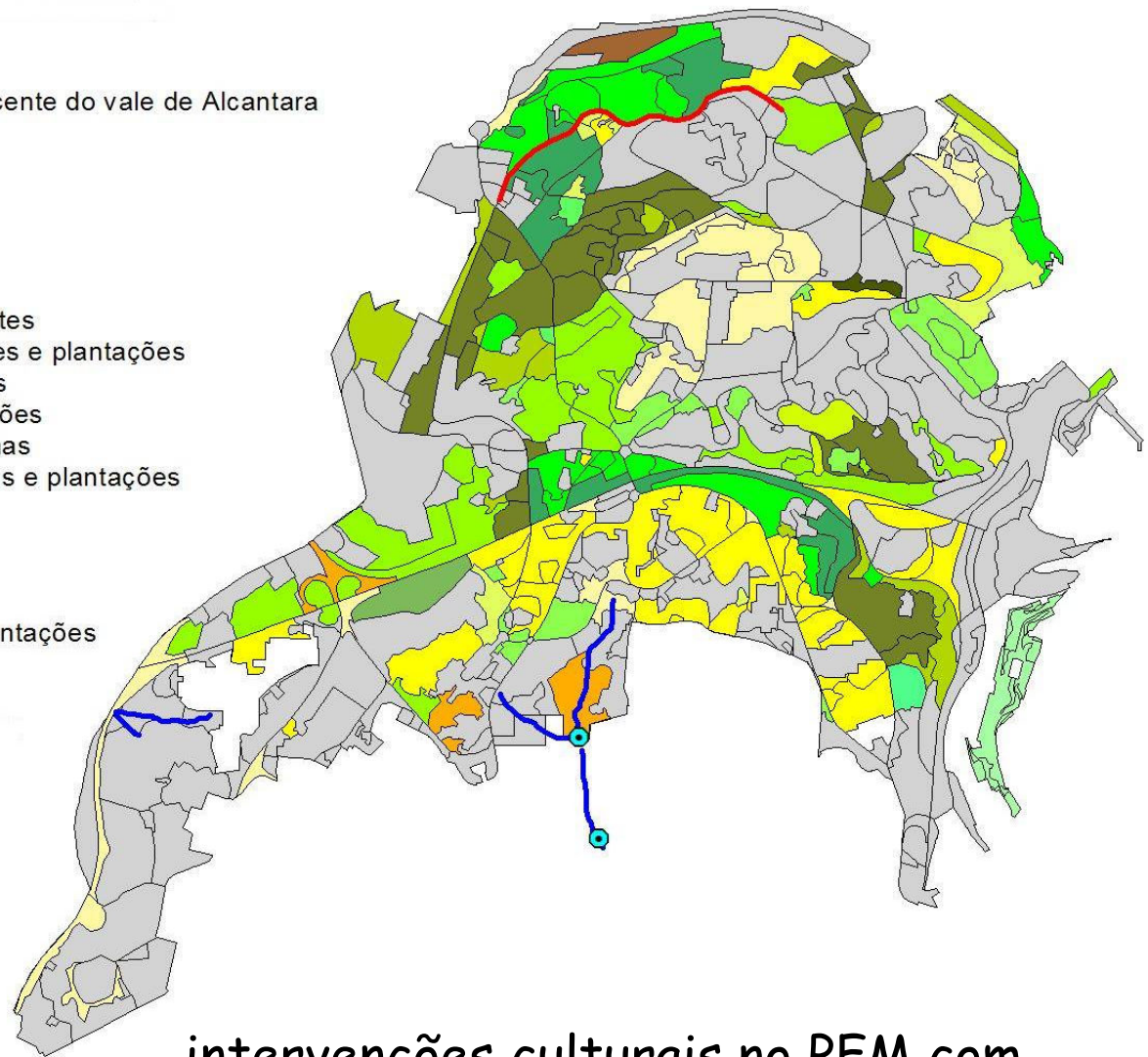


objectivos estratégico para o incremento da biodiversidade no Parque de Monsanto

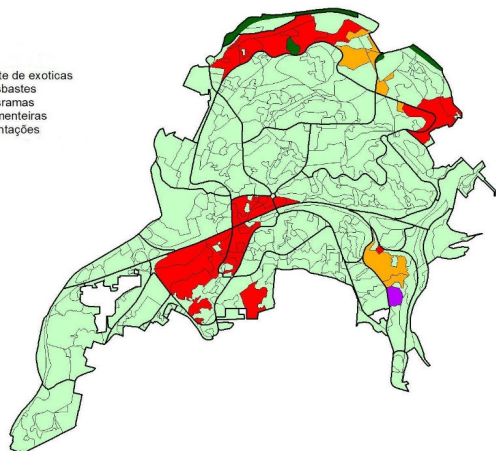
-  bacias de retenção
-  linha de água a recuperar
-  ampliação na encosta nascente do vale de Alcantara
-  medidas de acalmia de trafego

-  desbates
-  desbastes e plantações
-  corte de exóticas
-  corte de exóticas e desbastes
-  corte de exóticas, desbastes e plantações
-  corte de exóticas e ervados
-  corte de exóticas e plantações
-  corte de exóticas e desramas
-  corte de exóticas, desramas e plantações
-  ervados
-  plantações
-  desramas
-  desramas e desbastes
-  desramas, desbastes e plantações
-  desramas e plantações
-  viveiros
-  Parcelaspfgf-monsanto



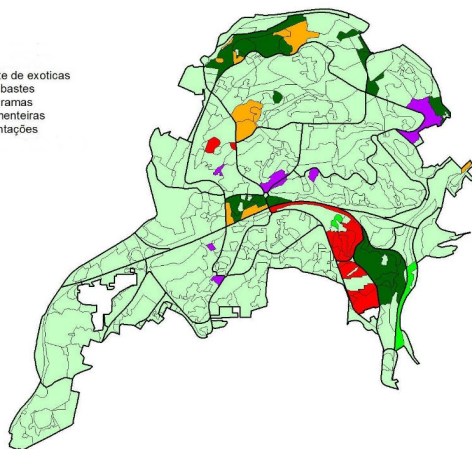
intervenções culturais no PFM com o objectivo de incremento da biodiversidade

corde de exoticas
desbastes
desramas
sementeiras
plantações



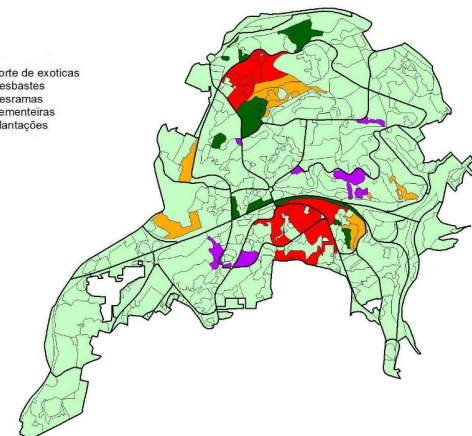
intervencões 2012-13

corde de exoticas
desbastes
desramas
sementeiras
plantações



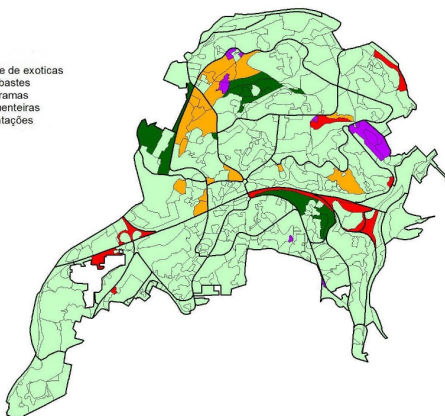
intervencões 2013-14

corde de exoticas
desbastes
desramas
sementeiras
plantações



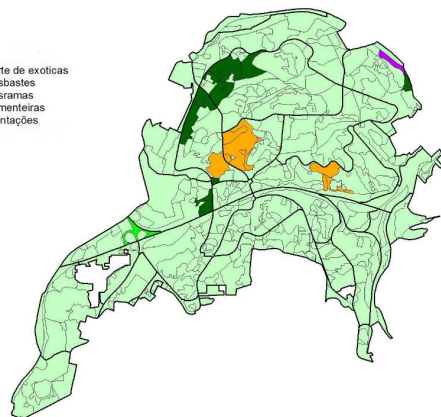
intervencões 2014-15

corde de exoticas
desbastes
desramas
sementeiras
plantações



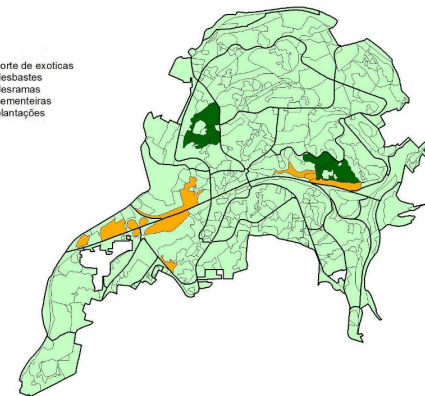
intervencões 2015-16

corde de exoticas
desbastes
desramas
sementeiras
plantações



intervencões 2016-17

corde de exoticas
desbastes
desramas
sementeiras
plantações



intervencões 2017

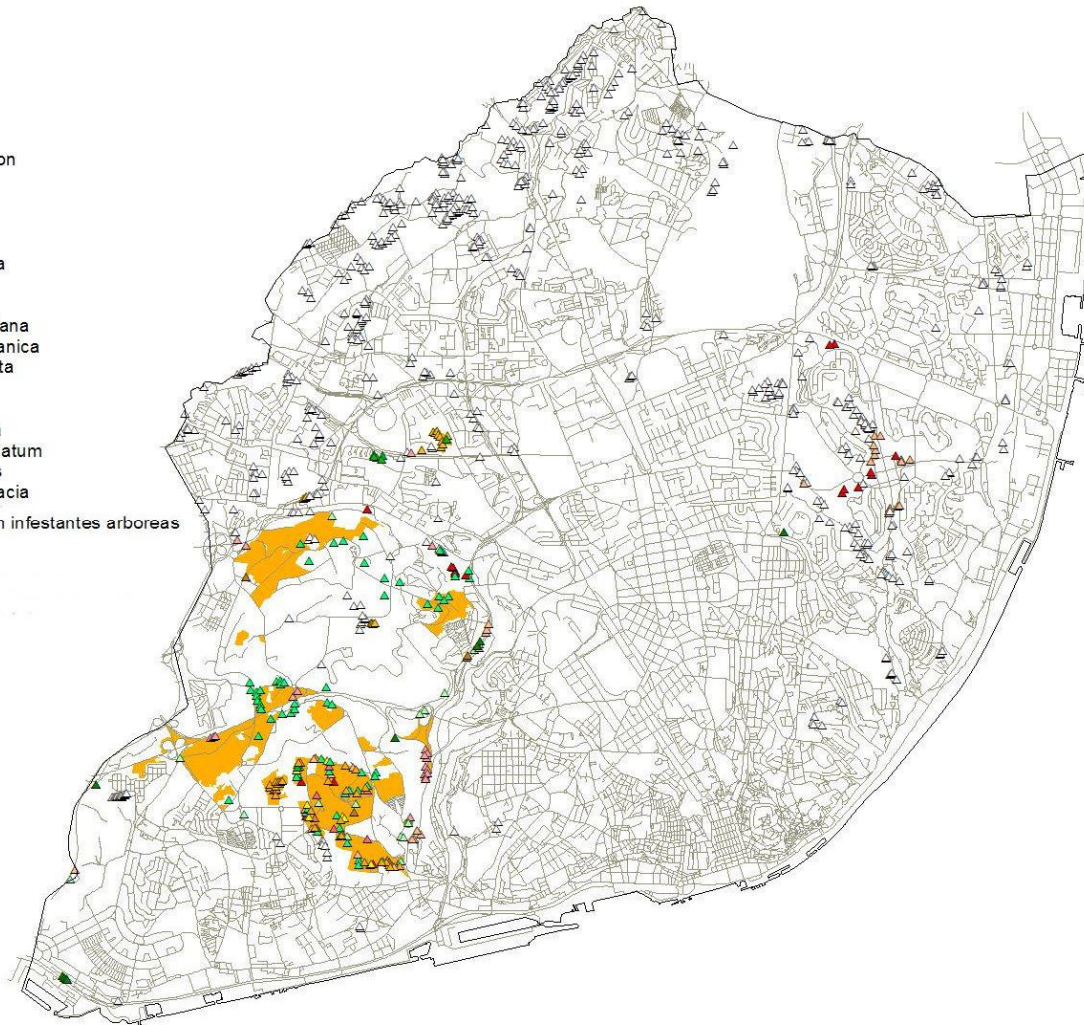
Produção de plantas



Infestantes pfm

- ▲ Acacia dealbata
- ▲ Acacia karoo
- ▲ Acacia longifolia
- ▲ Acacia mearnsii
- ▲ Acacia melanoxylon
- ▲ Acacia picnantha
- ▲ Acacia retinoides
- ▲ Acacia saligna
- ▲ Acacia spp.
- ▲ Ailanthus altissima
- ▲ Albizzia lophanta
- ▲ Arundo donax
- ▲ Cortaderia sellowiana
- ▲ Fallopia baldschuanica
- ▲ Ipomaea acuminata
- ▲ Nicotiana glauca
- ▲ Opuntia
- ▲ Pittosporum tobira
- ▲ Pittosporum undulatum
- ▲ Ricinus communis
- ▲ Robinea pseudacacia

■ povoaamentos com infestantes arboreas



controle de plantas exóticas invasoras

espécies invasoras
pouco agressivas



Acer negundo



*Robinea
pseudacacia*



*Schinus
terebenthifolius*