

Referencial de Educação Ambiental para a Sustentabilidade

Lisboa E-Nova – Agência de Energia e Ambiente
Lisboa, 12 de fevereiro de 2019



REPÚBLICA
PORTUGUESA
EDUCAÇÃO

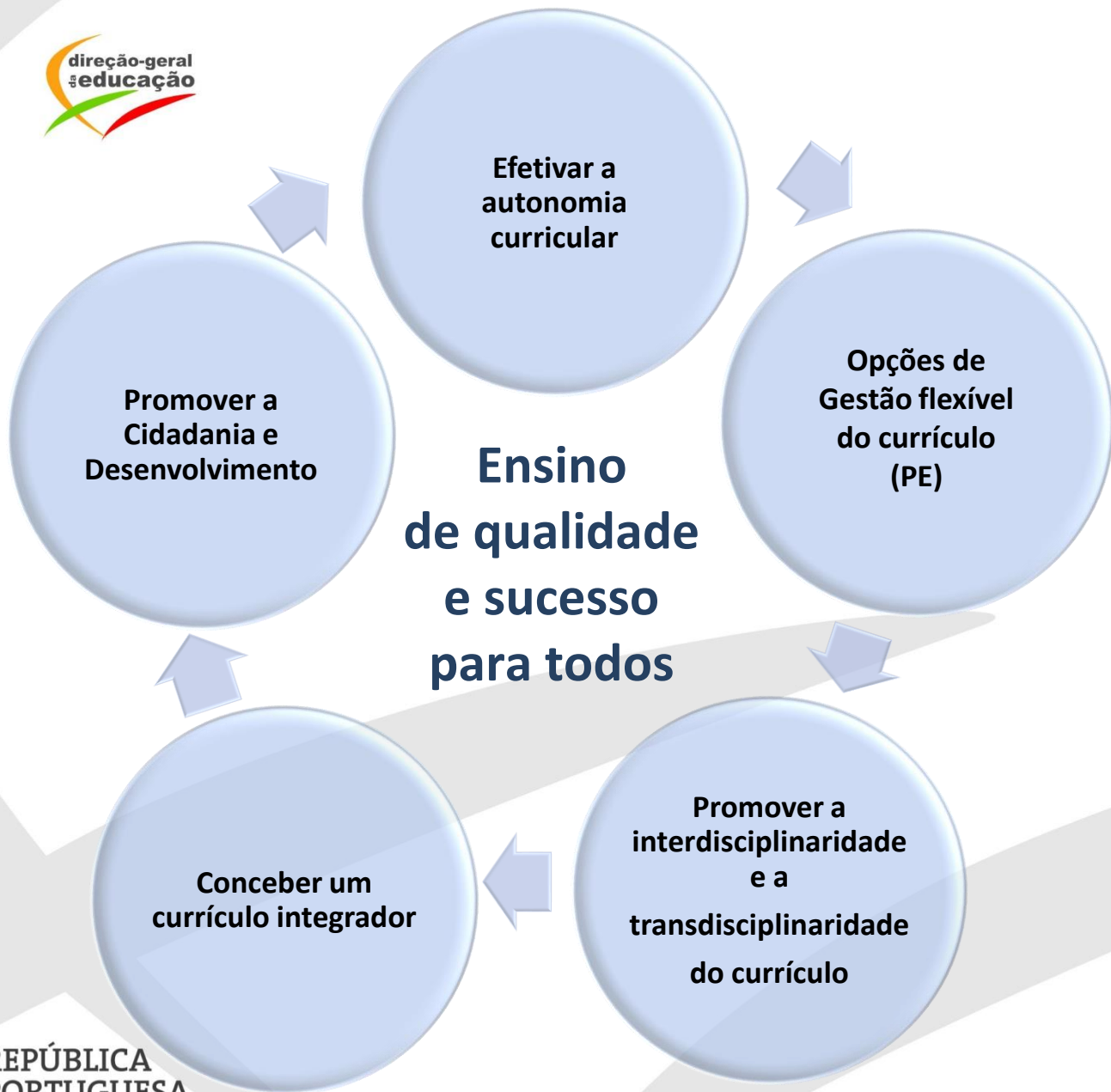


Desafios da educação atual

Desafios da sociedade atual
para a educação

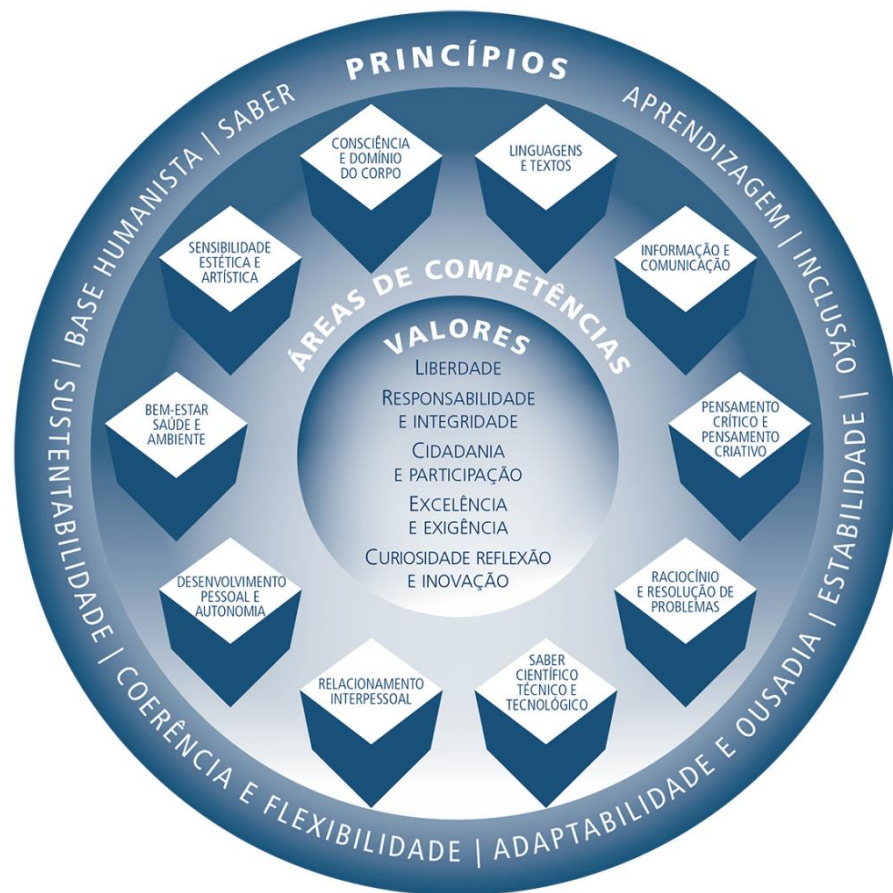


Reconfiguração
da escola



Perfil dos Alunos à Saída da Escolaridade Obrigatória (PA)

- Perfil de base humanista, centrado na pessoa e na sua dignidade como valores fundamentais
- Formação dos alunos, assentando as suas práticas quotidianas em valores e princípios de cidadania
- Formação dos alunos com objetivo de preparar os jovens para responder aos desafios de um mundo cada vez mais complexo



Alunos

- detentores de conhecimentos
- Que interagem com tolerância, empatia e responsabilidade
- que se preocupam com o seu bem-estar e com a qualidade de vida dos outros
- que analisam e discutem
- que refletem e criticam
- que criam
- que agem
- que comunicam
- que admiram o que é belo

Estratégia Nacional de Educação para a Cidadania

Lei de
Bases do
Sistema
Educativo

Perfil dos
alunos
à saída da
escolaridade
obrigatória

Princípio

Compete à escola garantir uma preparação adequada para o exercício de uma cidadania ativa e esclarecida, bem como uma adequada formação para o cumprimento dos objetivos para o Desenvolvimento Sustentável.

Compromissos internacionais assumidos por Portugal no âmbito da Educação para o Desenvolvimento, dos Objetivos de Desenvolvimento Sustentável (ONU, 2016-2030), da Educação para a Cidadania Global (UNESCO) e da Carta sobre Educação para a Cidadania Democrática e para os Direitos Humanos (Conselho da Europa, 2014).

ESTRATÉGIA NACIONAL DE EDUCAÇÃO PARA A CIDADANIA



- Desenvolver competências pessoais e sociais
- Promover pensamento crítico
- Desenvolver competências de participação ativa
- Desenvolver conhecimentos em áreas não formais

Estratégia Nacional de Educação para a Cidadania

Educação
para a
cidadania

Alguns
princípios

É uma missão de toda a escola

Preconiza uma componente curricular
de Cidadania e Desenvolvimento

Implica uma abordagem Escolar
Integrada (*Whole-school Approach*)

Cidadania e Desenvolvimento

Domínios organizados em 3 grupos

1.º Grupo

- Direitos Humanos
- Igualdade de Género
- Interculturalidade
- **Desenvolvimento Sustentável**
- **Educação Ambiental**
- Saúde

Obrigatório para todos os níveis e ciclos de escolaridade

2.º Grupo

- Sexualidade
- Media
- Instituições e participação democrática
- Literacia financeira
- Educação para o consumo
- Segurança rodoviária
- Risco

Trabalhado em pelo menos dois ciclos do ensino básico

3.º Grupo

- Empreendedorismo
- Mundo do Trabalho
- Segurança, Defesa e Paz
- Bem-estar animal
- Voluntariado
- Outras (de acordo com as necessidades de educação para a cidadania diagnosticadas pela escola e que se enquadre no conceito de EC proposto pelo Grupo).

Trabalhado opcionalmente em qualquer ano de escolaridade

Referencial do Consumidor

Referencial para a Segurança, a Defesa e a Paz

Referencial de Educação Rodoviária

Referencial de Educação para o Desenvolvimento

Referencial da Dimensão Europeia da Educação

Referencial de Educação para o Risco

Referencial de Educação para os Media

Referencial de Educação para a Saúde

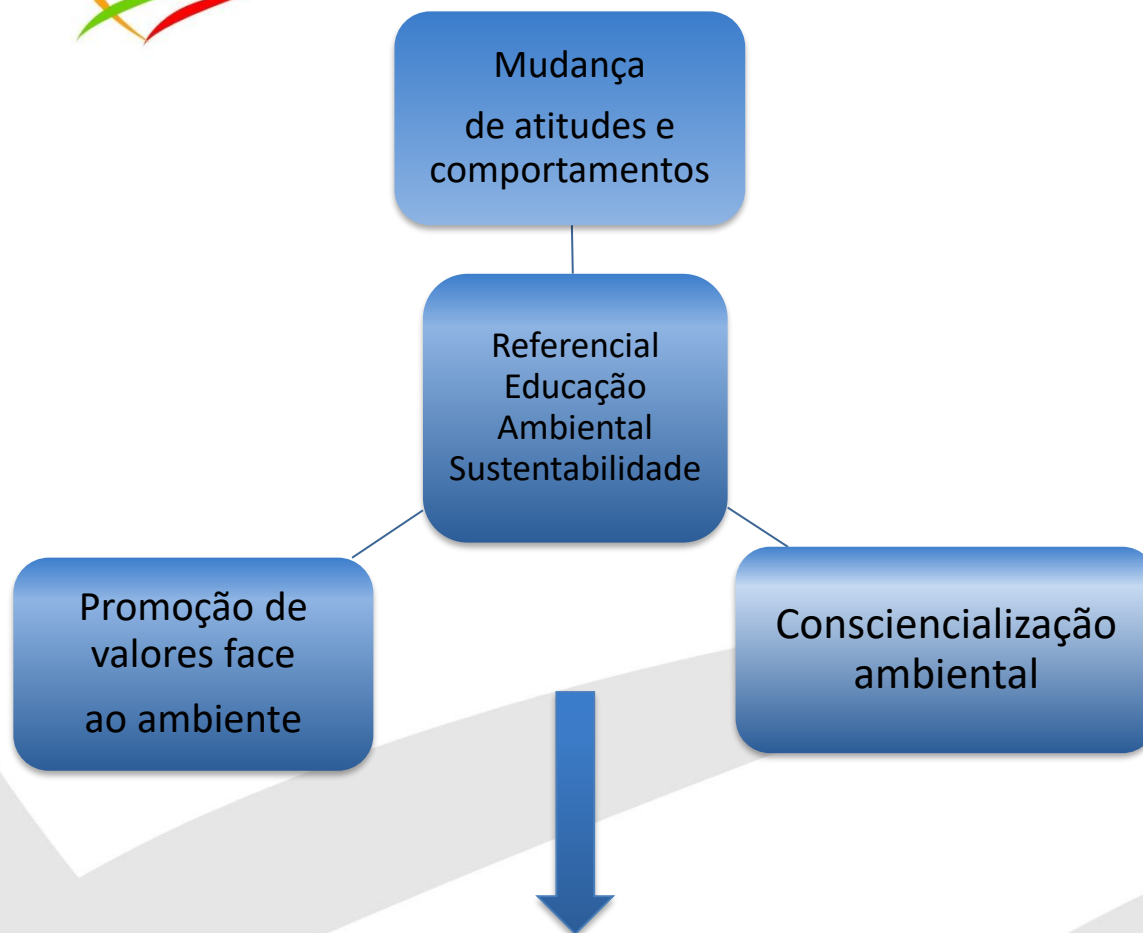
Referencial de Educação Rodoviária

Referencial de Educação Financeira

Referencial de Educação Ambiental para a Sustentabilidade

- Documentos produzidos pela Direção-Geral da Educação, em colaboração com diversas entidades parceiras públicas e da sociedade civil
- São guiões orientadores relativos aos domínios a trabalhar na Cidadania e Desenvolvimento
- Os vários domínios são intercomunicantes

- Protocolos (1996, 2005, 2009) - Articulação para o desenvolvimento de projetos de educação ambiental para a sustentabilidade
- Apoio a projetos de escolas e de entidades, nomeadamente de ONGA vocacionadas para a dinamização de projetos estruturados em comunidades educativas
- ENEA-Estratégia Nacional de Educação Ambiental (Resolução de Conselho de Ministros n.º 100/2017, 8 junho)
3 objetivos estratégicos:
 - Educação Ambiental + Transversal
 - Educação Ambiental + Aberta
 - Educação Ambiental + Participada



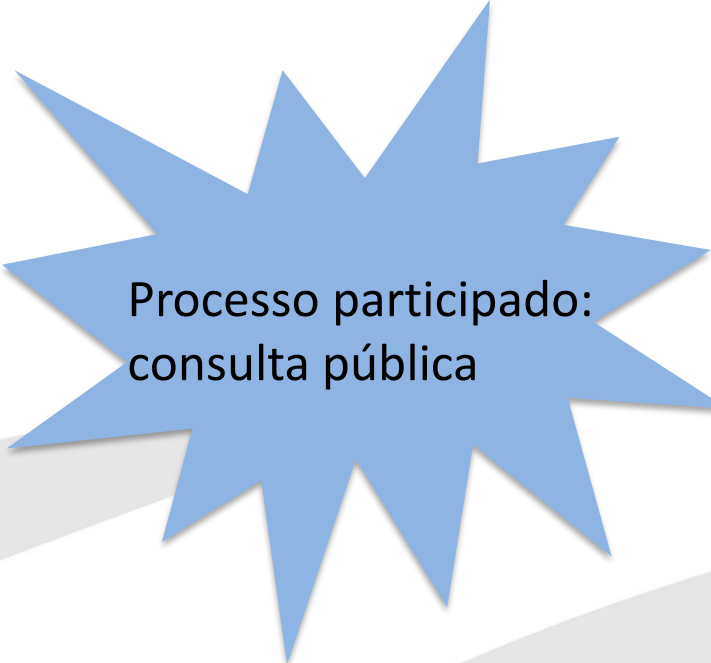
Exercício de uma cidadania consciente
dinâmica e informada face às problemáticas ambientais

Parceiros na elaboração do REAS



Referencial de Educação Ambiental para a Sustentabilidade

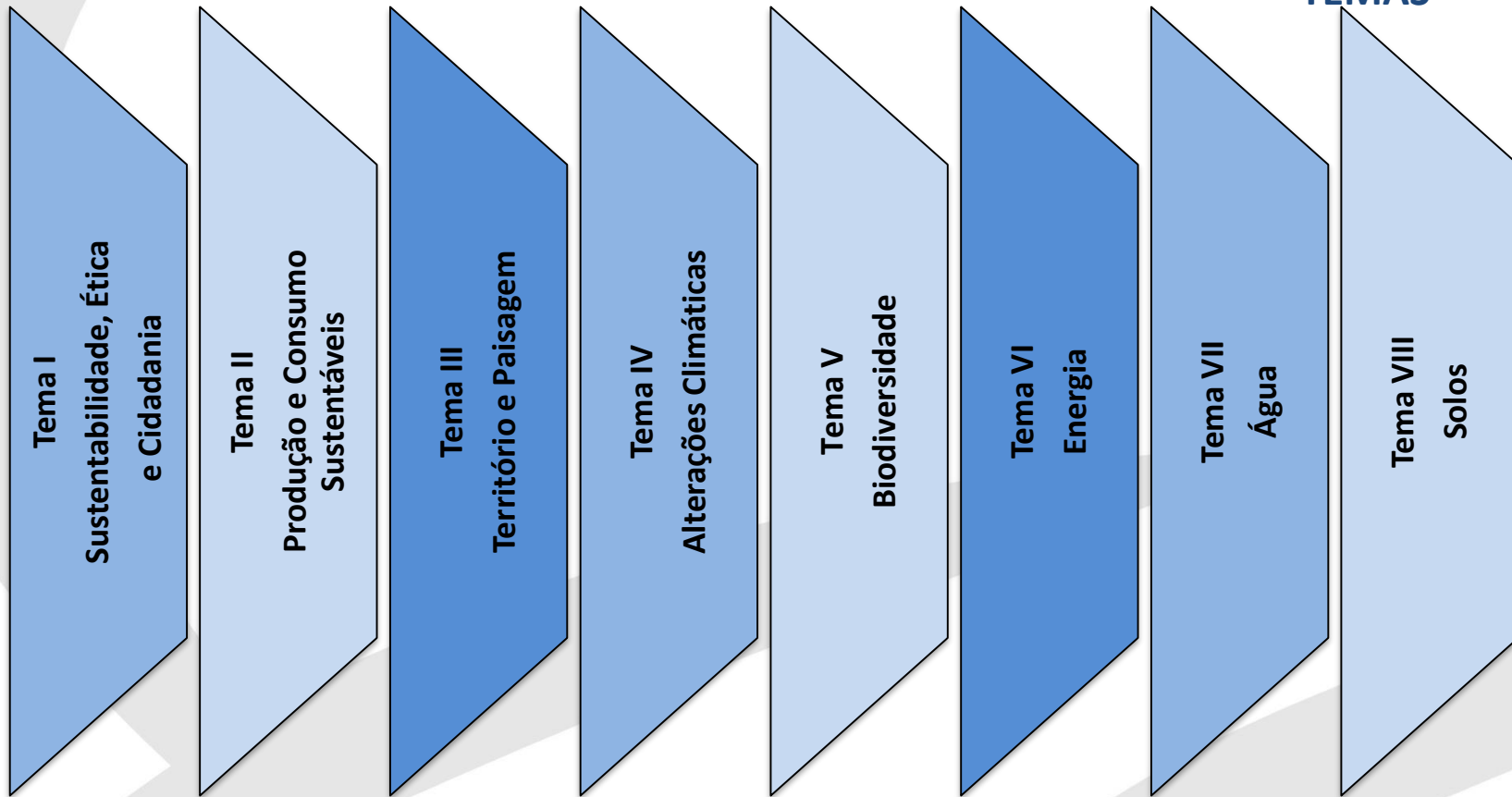
- Temas
- Subtemas
- Objetivos
- Descritores de desempenho
- Glossário
- Recursos
- Apoio à ação dos docentes



Processo participado:
consulta pública

Referencial de Educação Ambiental para a Sustentabilidade

TEMAS



Referencial de Educação Ambiental para a Sustentabilidade

Tema I - Sustentabilidade, e Cidadania

Subtemas:

A - Pilares da Sustentabilidade

B - Ética e Cidadania

C - Responsabilidade

Intergeracional

D - Redução da Pobreza

Tema II - Produção e Consumo Sustentáveis

Subtemas:

A - Resíduos

B - Economia Verde

C - Rotulagem (bens e serviços)

D - Modos de produção sustentáveis

E - Qualidade de vida

Tema III - Território e Paisagem

Subtemas:

A - Litoral

B - Paisagem

C - Dinâmicas territoriais

D - Objetivos de Qualidade de Paisagem

Tema IV - Alterações Climáticas

Subtemas:

A - Causas das alterações climáticas

B - Impacto das alterações climáticas

C - Adaptação às alterações climáticas

D - Mitigação às alterações climáticas

Referencial de Educação Ambiental para a Sustentabilidade

Tema V- Biodiversidade

Subtemas:

- A - A importância da Biodiversidade
- B - Biodiversidade enquanto recurso
- C – Principais ameaças à Biodiversidade
- D – Estratégia para a conservação da Biodiversidade

Tema VI – Energia

Subtemas:

- A - Recursos energéticos
- B - Problemas energéticos do mundo atual
- C - Sustentabilidade energética
- D - Mobilidade sustentável

Referencial de Educação Ambiental para a Sustentabilidade

Tema VII – Água

Subtemas:

- A – Importância da água para a vida na terra
- B – Problemáticas ambientais associadas à água doce
- C – Literacia dos oceanos
- D- Gestão sustentável dos recursos hídricos

Tema VIII – Solos

Subtemas:

- A - Solo enquanto recurso
- B - Uso e Abuso
- C - Mitigação e adaptação

Currículo integrador

Projetos ambientais

**PERFIL DOS
ALUNOS**
à saída da
escolaridade
obrigatória

Documentos curriculares

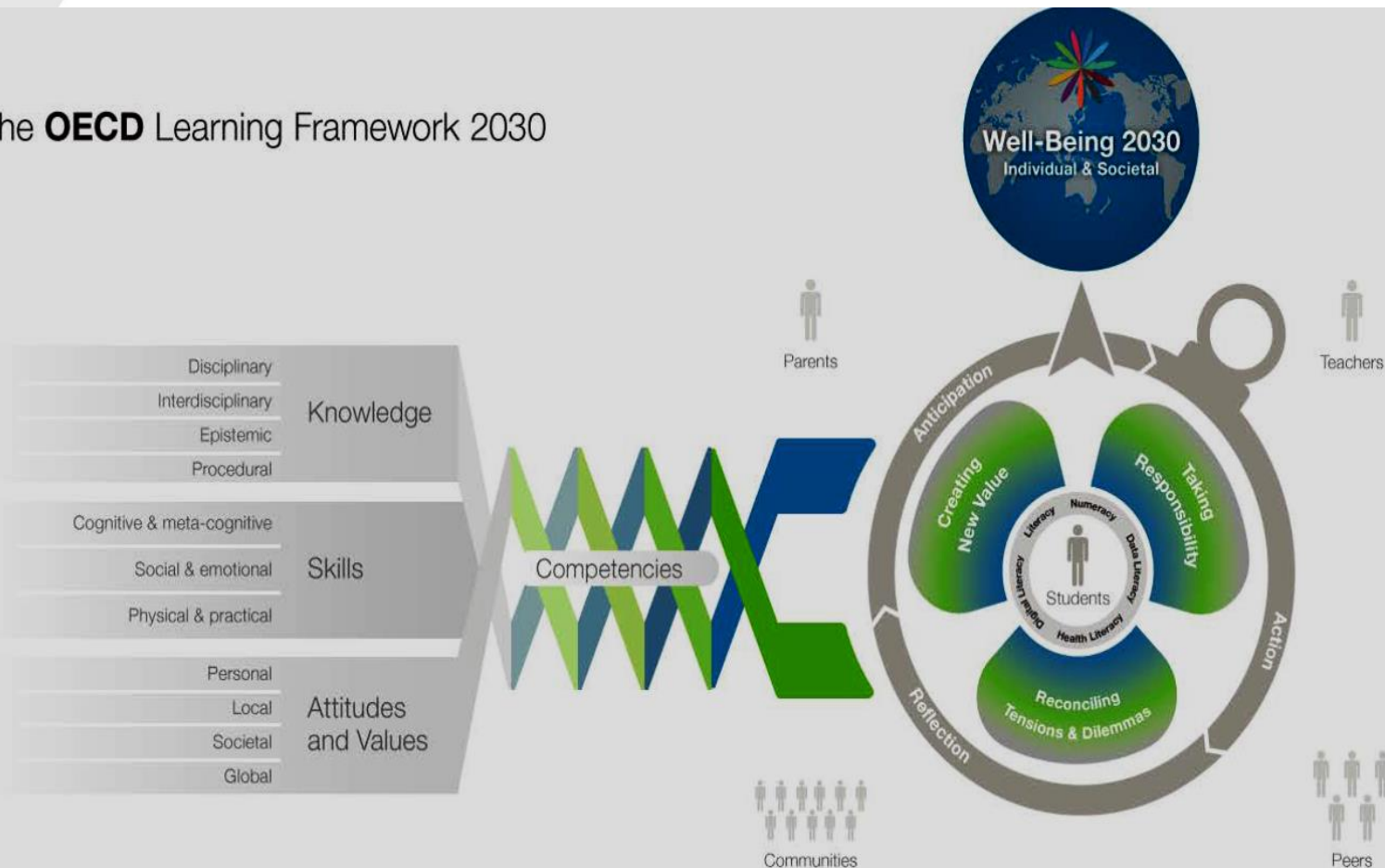
(AE, programas, metas, orientações...)

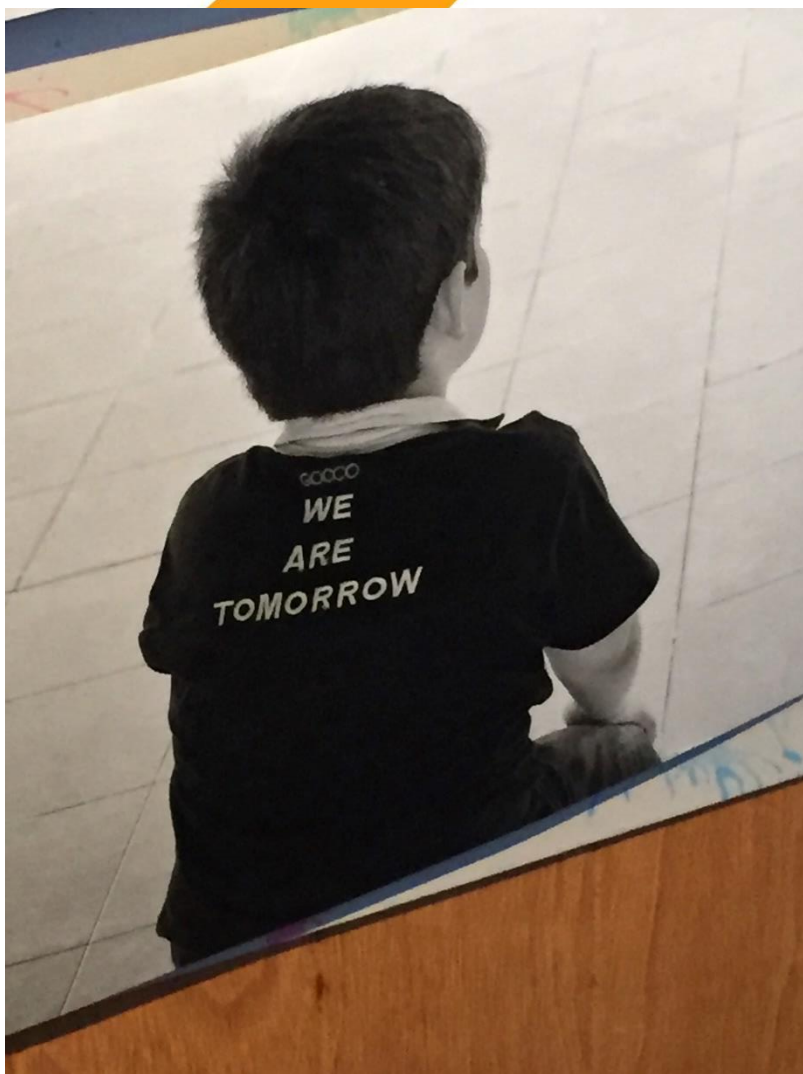
ENEC

AE

Referencial de Educação
Ambiental para a
Sustentabilidade

The **OECD** Learning Framework 2030





Obrigada!
dge@dge.mec.pt



**REPÚBLICA
PORTUGUESA**
EDUCAÇÃO

