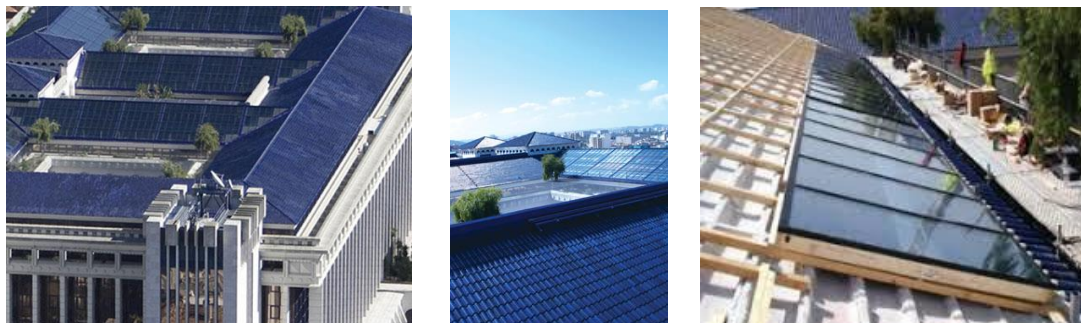


## Visita à Central Solar Térmica Edifício Sede Caixa Geral de Depósitos

23 Fevereiro 2017



### Enquadramento:

A utilização de energias de fonte renovável é uma peça fundamental na minimização da dependência energética nacional e na redução das emissões de carbono.

Os painéis solares térmicos captam a energia do Sol e transformam-na em calor, permitindo poupar até 70% da energia necessária ao aquecimento de águas do edifício.

A central solar do Edifício Sede da CGD é composta por 158 coletores solares instalados em 1 600 m<sup>2</sup> da cobertura do edifício na Av. João XXI, em Lisboa, permitindo a produção de energia que é utilizada para aquecer e arrefecer (através de um chiller de absorção) água para sistemas de climatização, instalações sanitárias e cozinha do refeitório.

Para compreender melhor todo o seu funcionamento na produção de energia, a **Caixa Geral de Depósitos** providencia a oportunidade de visitar a sua Central Solar Térmica.

A central solar térmica do Edifício Sede da CGD é a maior central do país aplicada num edifício de serviços e a medida mais visível para a redução de emissões de CO<sub>2</sub>.

### Programa da Visita:

14h15 – Encontro no Átrio do edifício Sede da Caixa Geral de Depósitos (Av. D. Joao XXI)

14h30 – Visita à Central Solar Térmica

**Público-Alvo:** profissionais do sector público e privado, académicos e estudantes universitários das áreas de energia.

**Número de Participantes:** 40

A vista é gratuita para os participantes, mas as inscrições são obrigatórias no site da Lisboa E-Nova. De modo a garantir uma visita agradável e sem esperas desnecessárias, aconselhamos que cheguem ao local do ponto de encontro com uma antecedência de 10 minutos em relação à hora reservada para a visita.

**Duração da visita:** Aproximadamente 1h30